





Digitized by the Internet Archive
in 2012 with funding from
Research Library, The Getty Research Institute

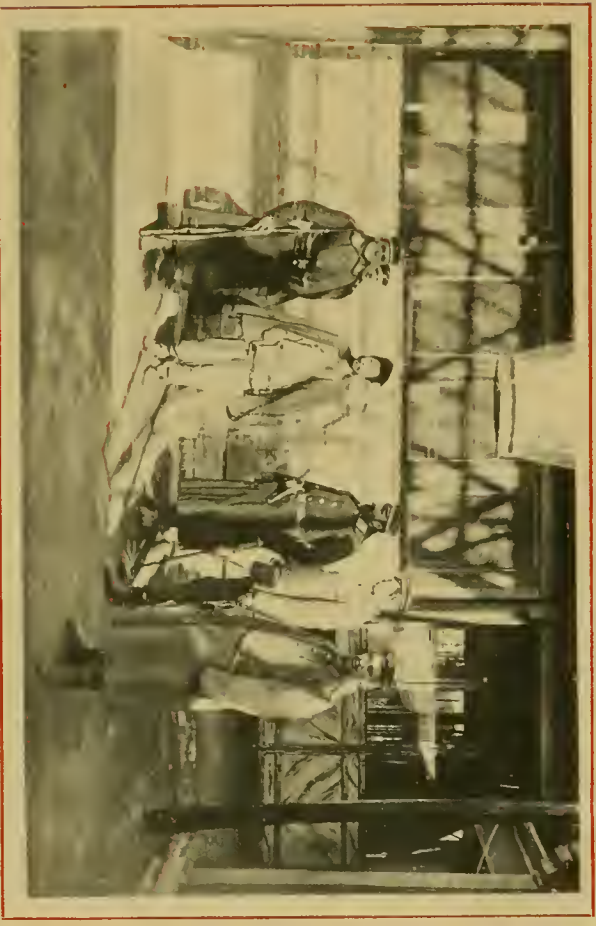
<http://archive.org/details/ostasien1900190200germ>



• 1900-1902 •



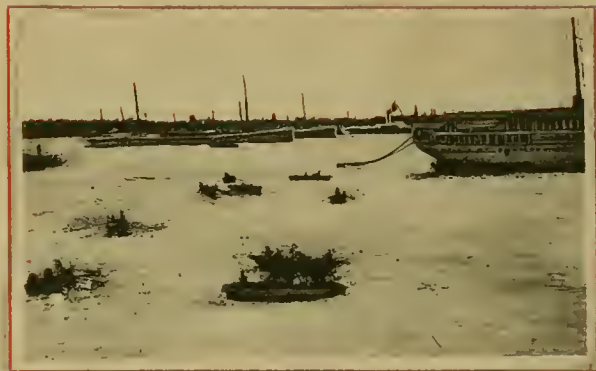
Tientsin. Die Pony-Compagnie



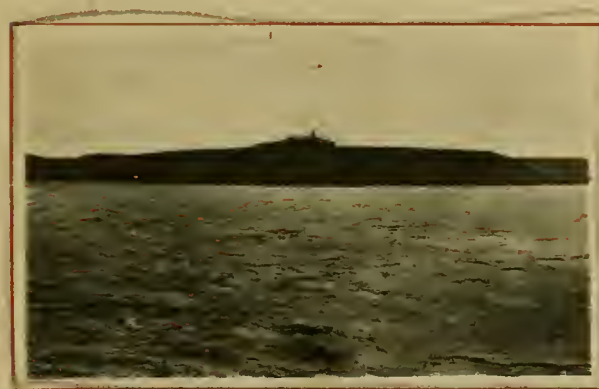
Der Mörder des deutschen Gesandten von Kerteler am Morgen
vor seiner Hinrichtung



Cap St. Vincent



Hafeneinfahrt Colombo



Cap St. Vincent



Hafeneinfahrt Singapore



Colombo



Colombo



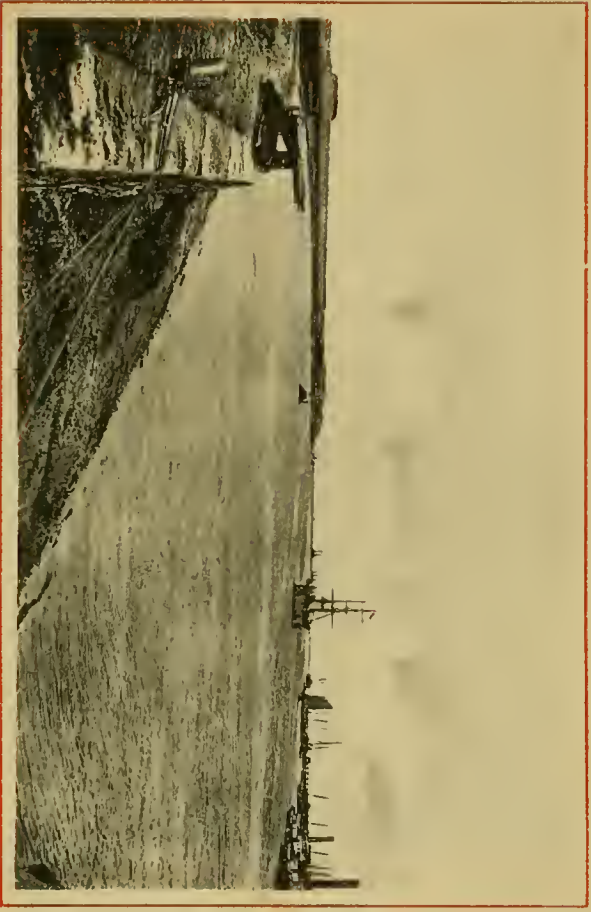
Colombo



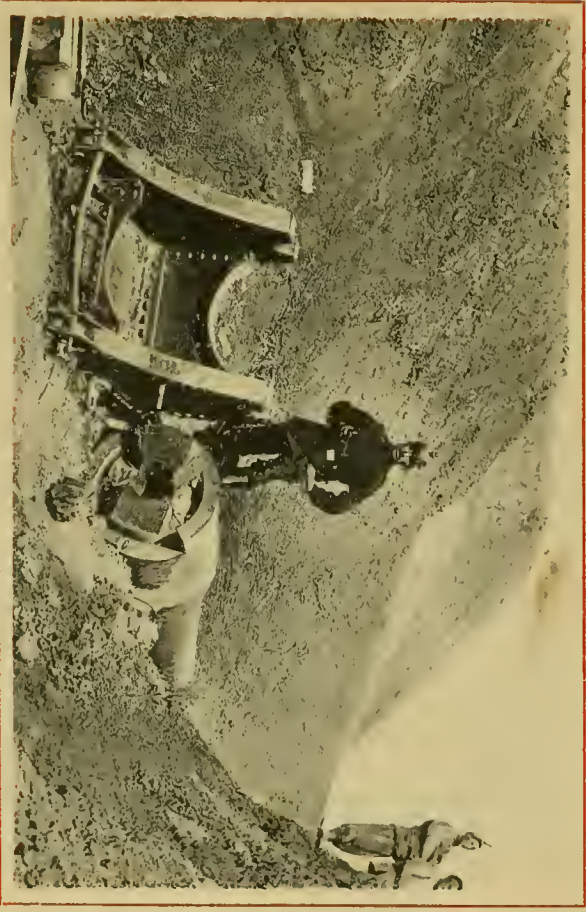
Singapore



Taku-Forts



Taku - Forts



Taku - Forts



Tongku. Bahnhof



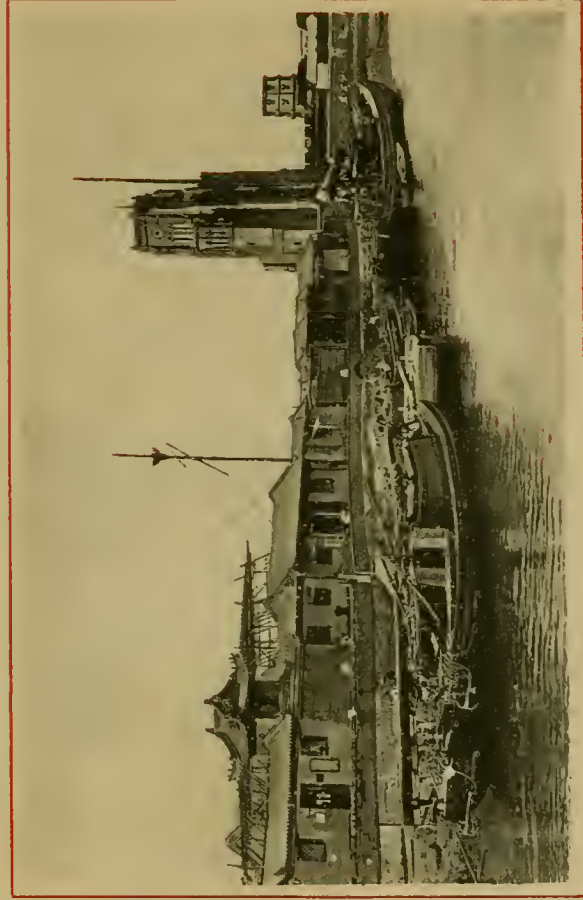
Tongku. Proviantamt



Tongku



Eroberte chinesische Geschütze auf dem Bahnhof Tongku



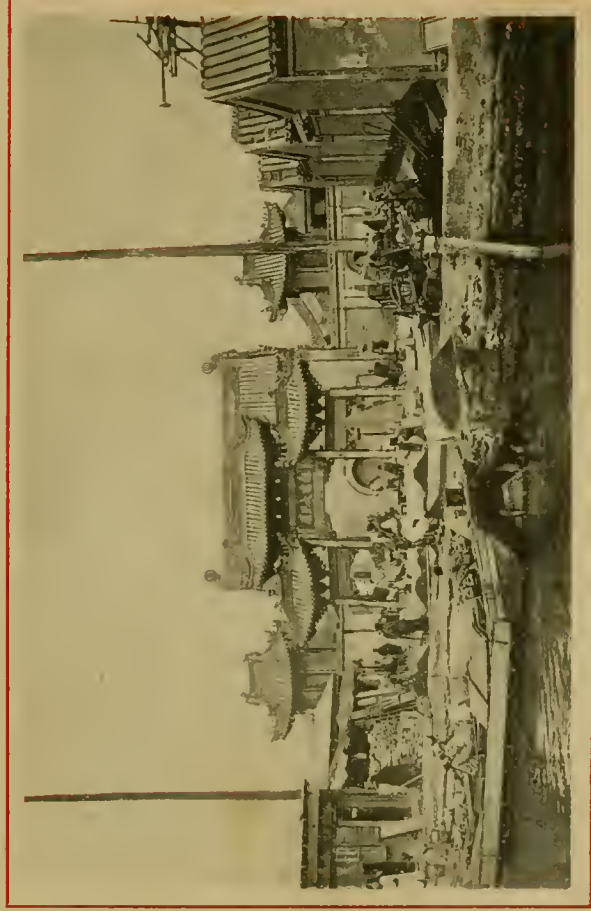
Tientsin. Zerstörte Kathedrale



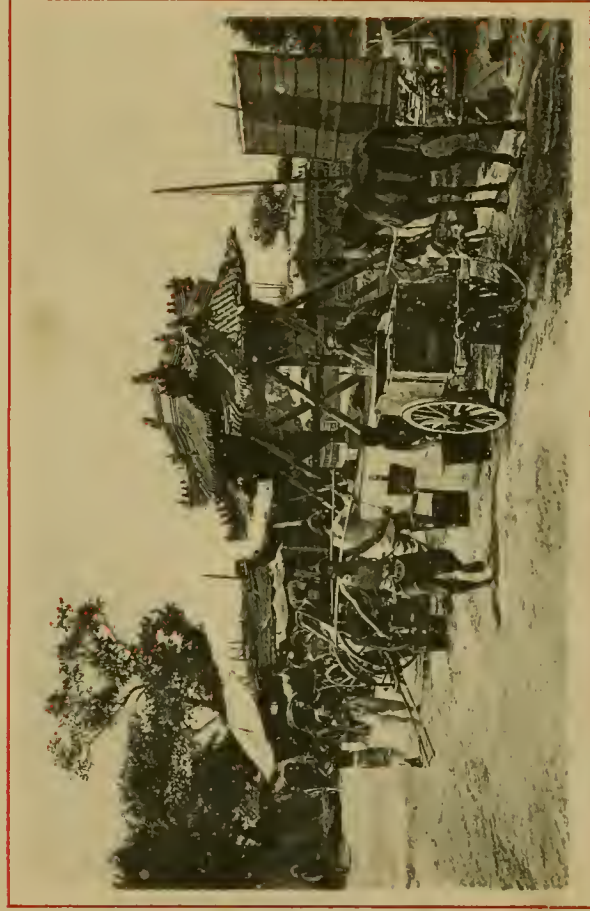
Tientsin. Schwarzes Fort im Abbruch



Tientsin. Feld-Lazareth I 1900



Tientsin



Tientsin



Tientsin. Feldlazareth II 1900



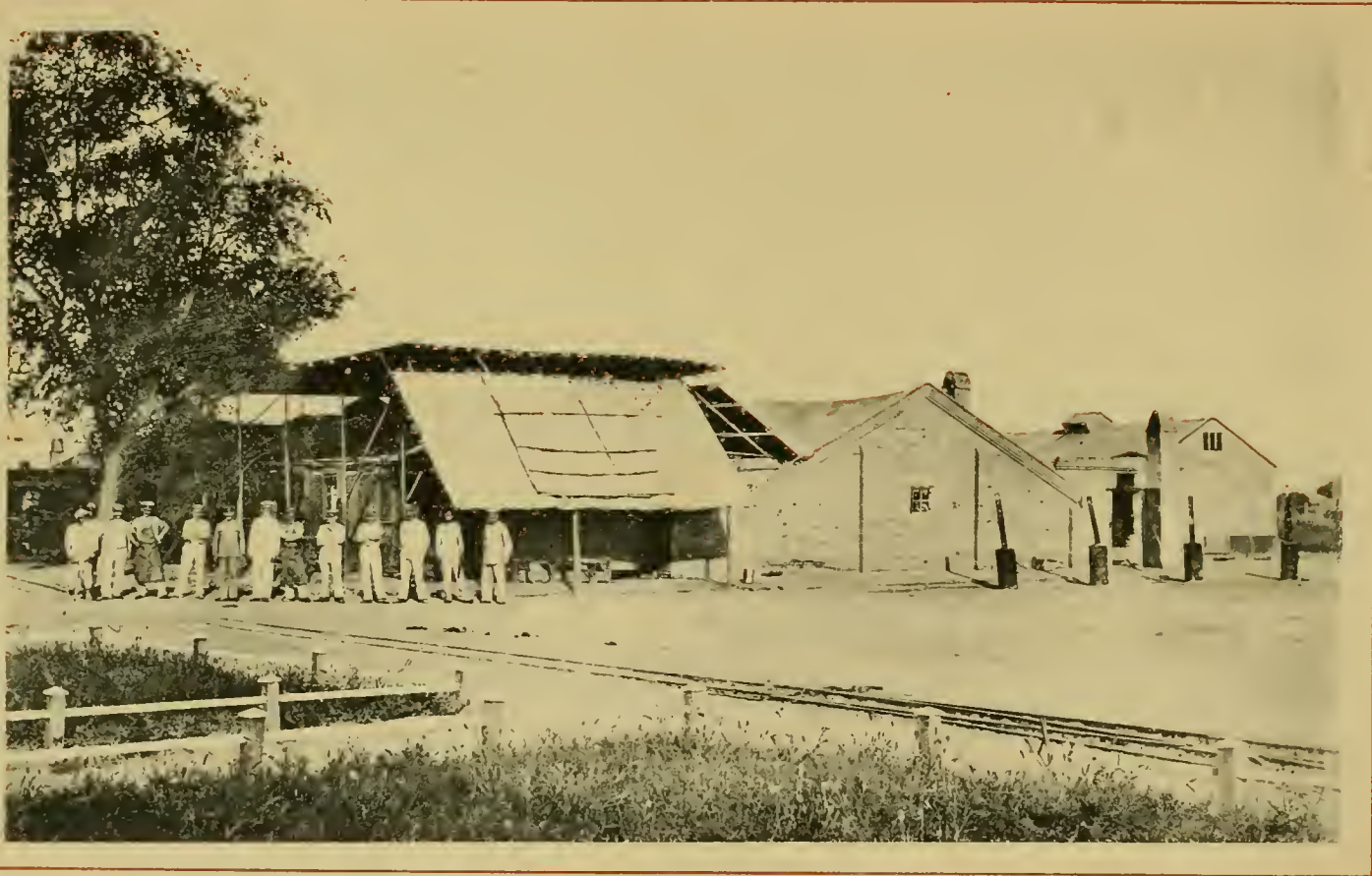
Tientsin. Feld-Proviantamt



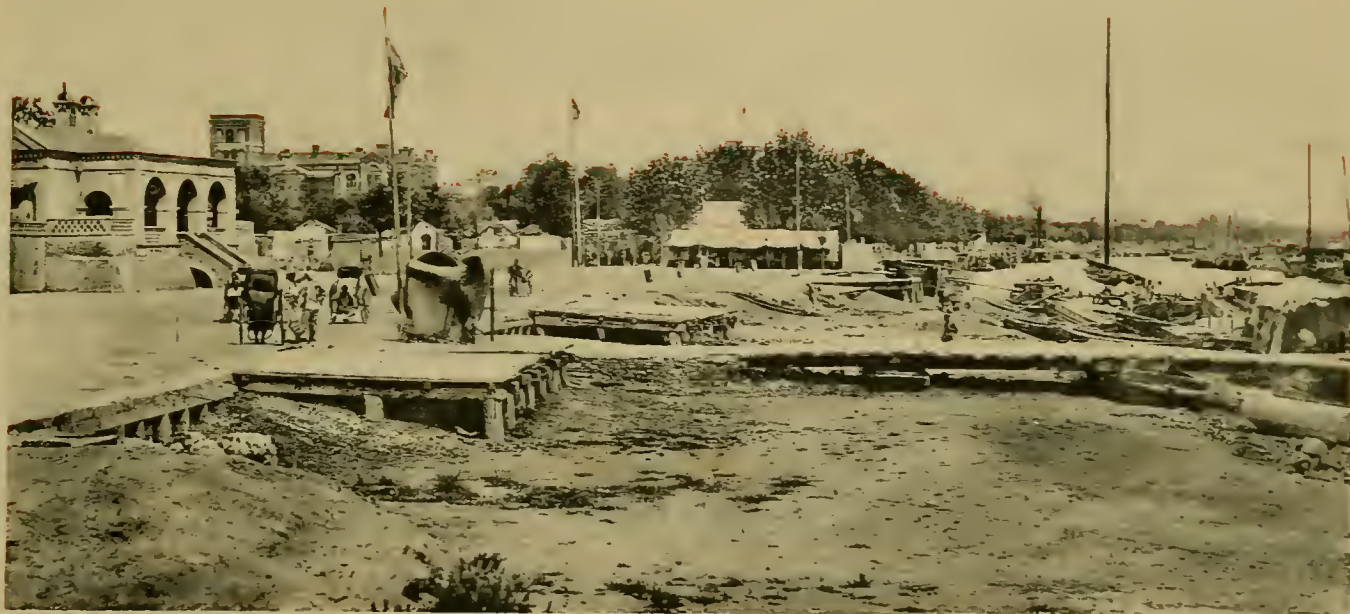
Tientsin. Heu- und Stroh-Lager des Proviantamtes



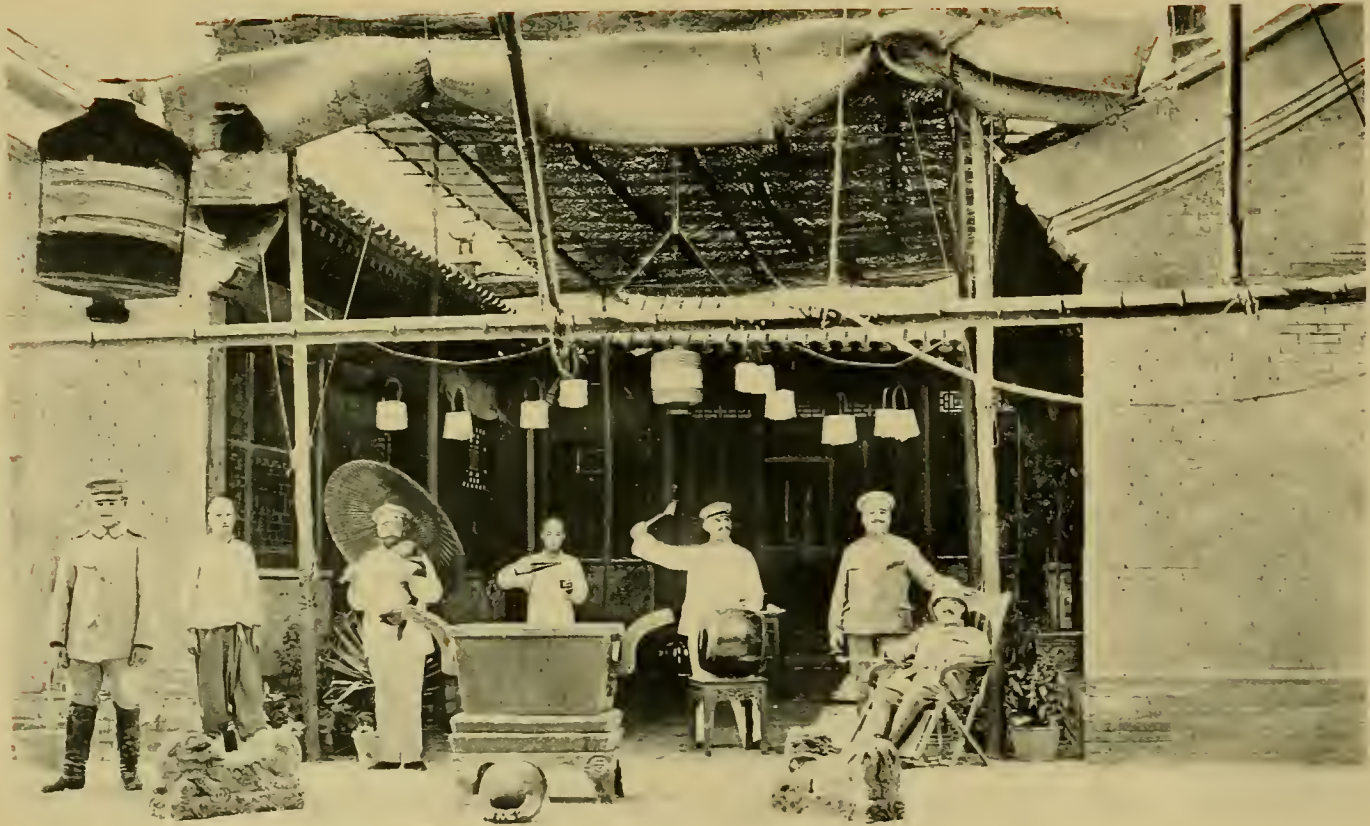
Tientsin. Schlacht- und Viehhof des Proviantamts



Tientsin. Feld-Bäckerei 1901/1902



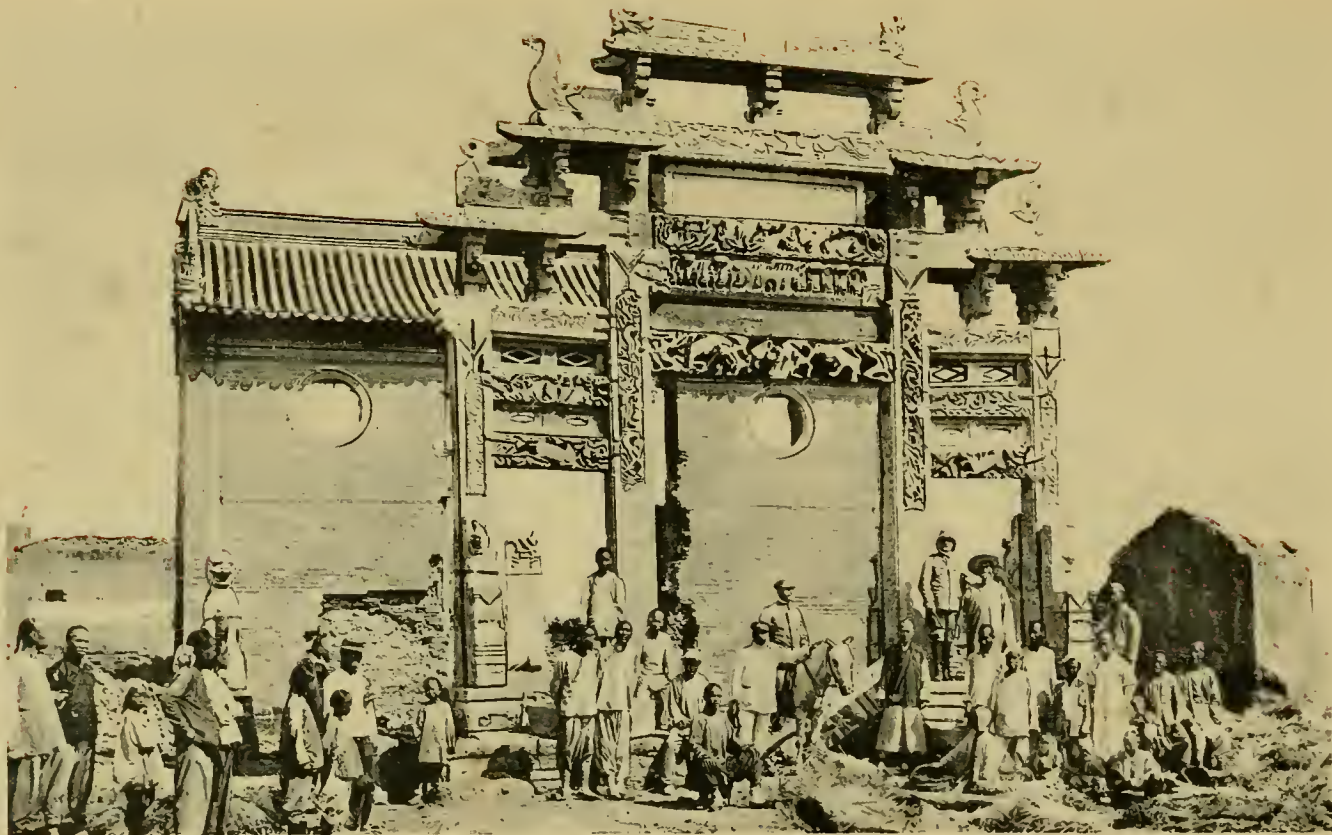
Tientsin. Am Bund



Tientsin-Dorf. Feldlazareth III



Tientsin-Dorf. - Feldlazareth III



Tientsin-Dorf. Zerstörter Tempel



Tientsin. Deutsche Brücke 1900



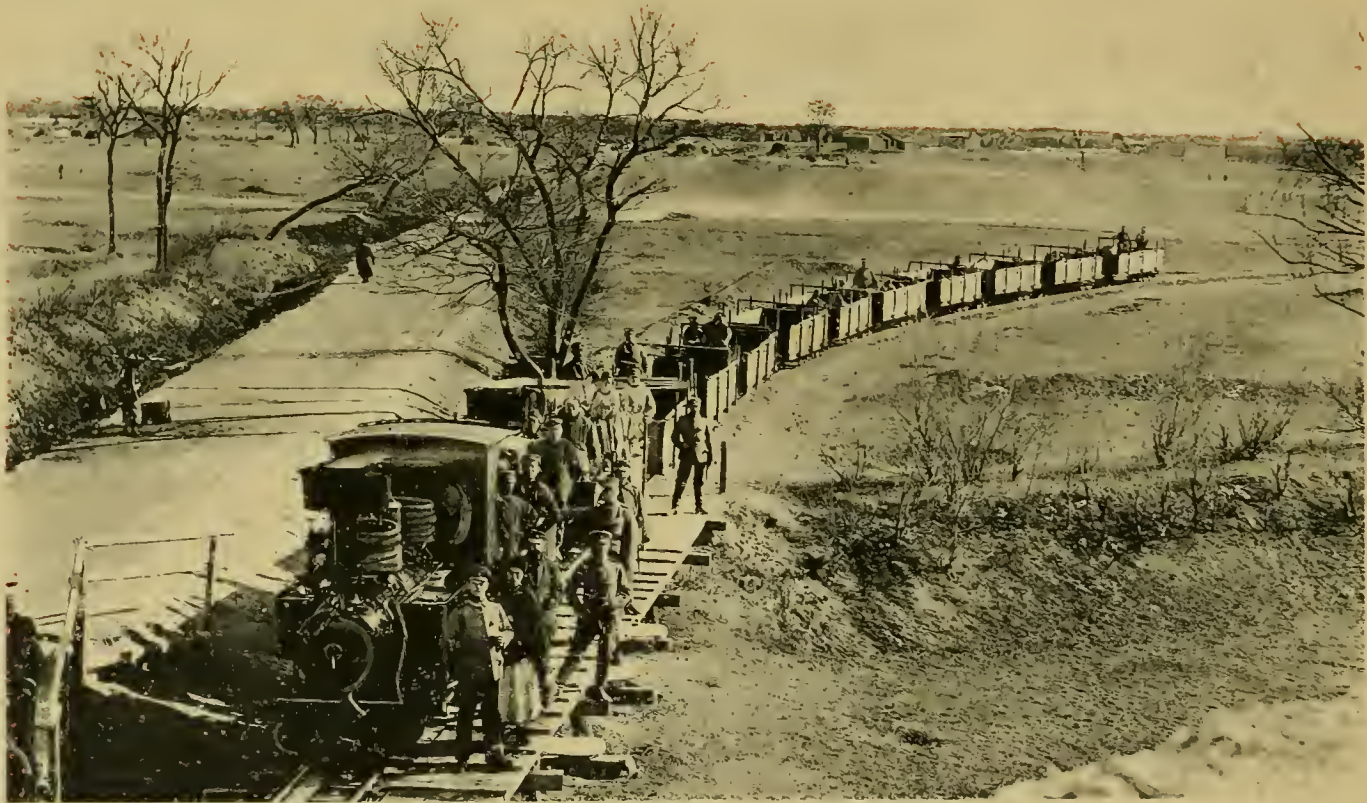
Tientsin. Russische Trompeter



Tientsin. Gefangene Boxer 1900



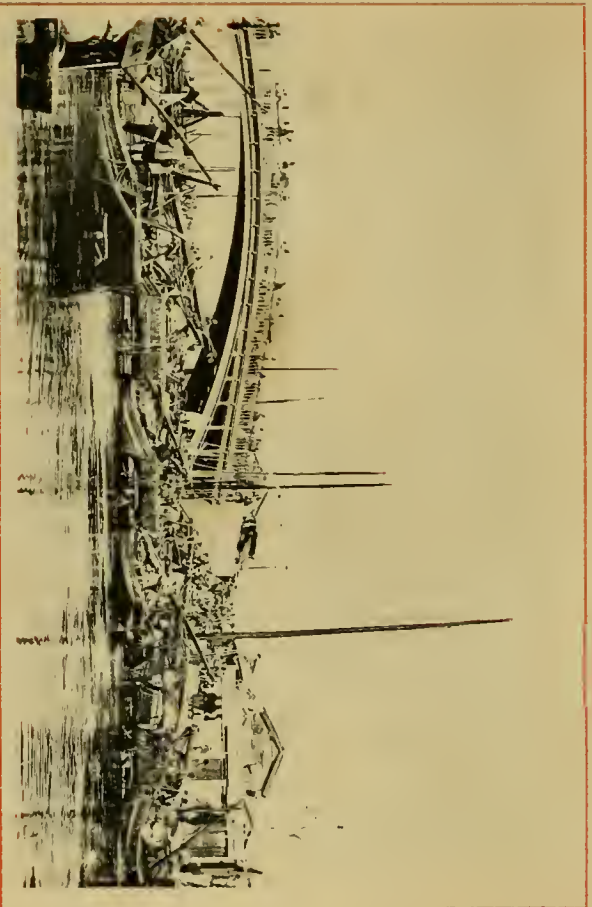
Tientsin. Feldbäckerei 1900



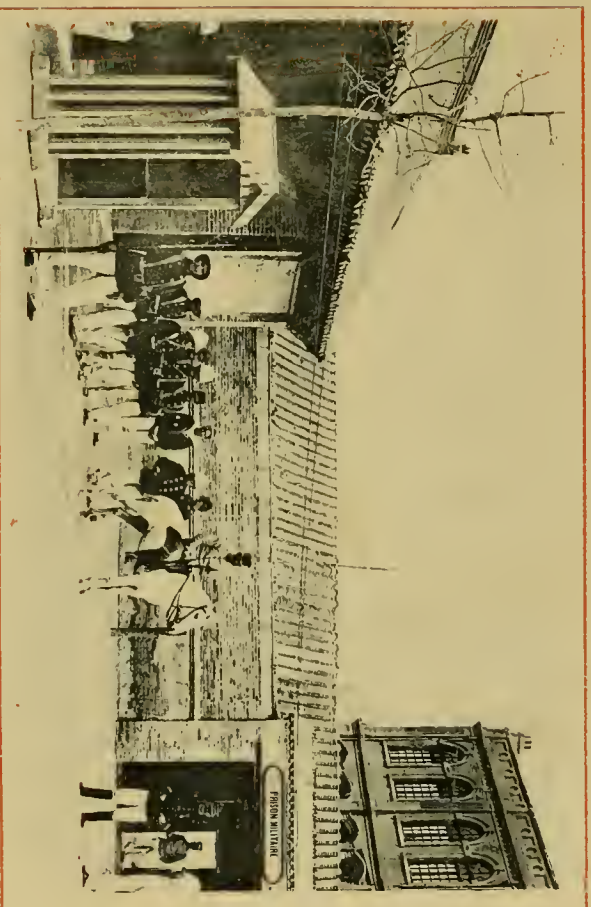
Tientsin. Deutsche Feldbahn



Tientsin. Die Dschunken-Verwaltung 1900



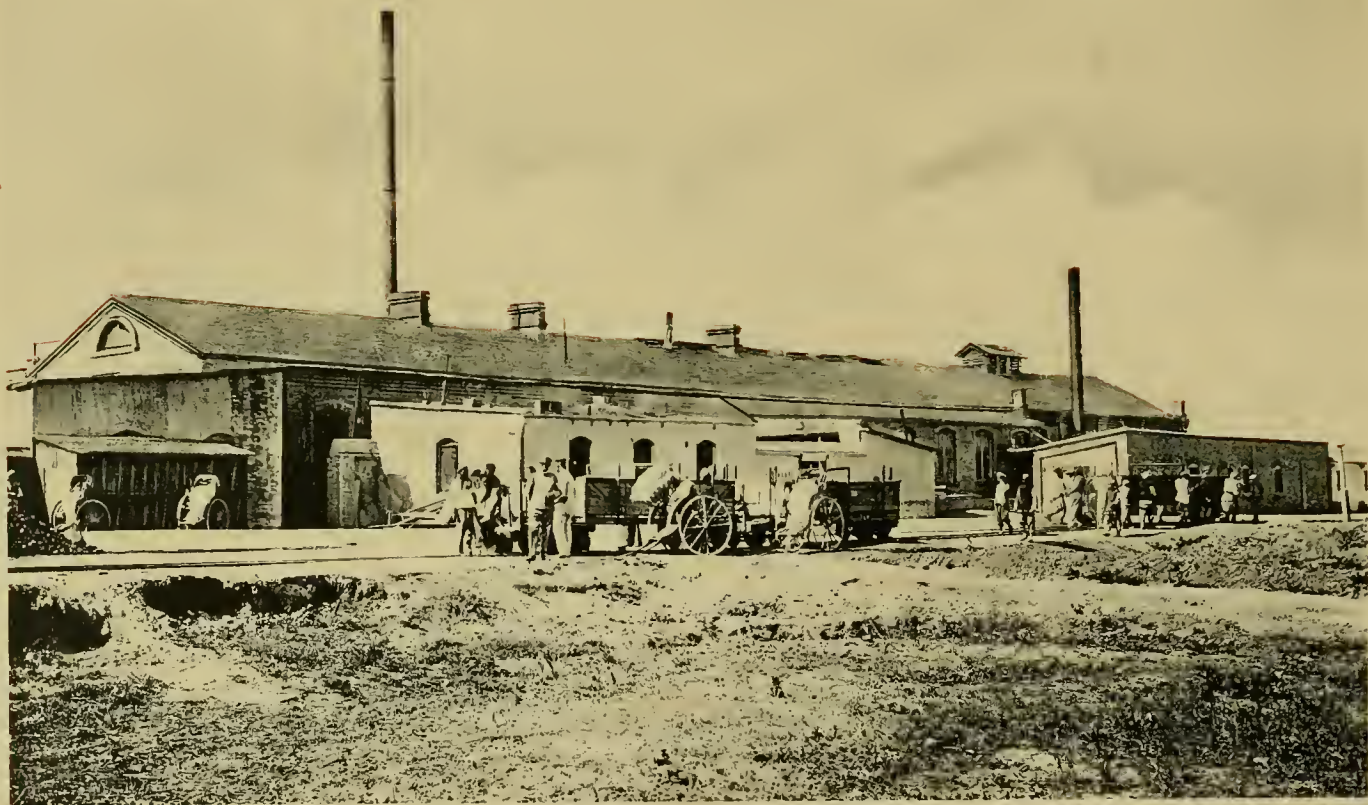
Tientsin



Tientsin



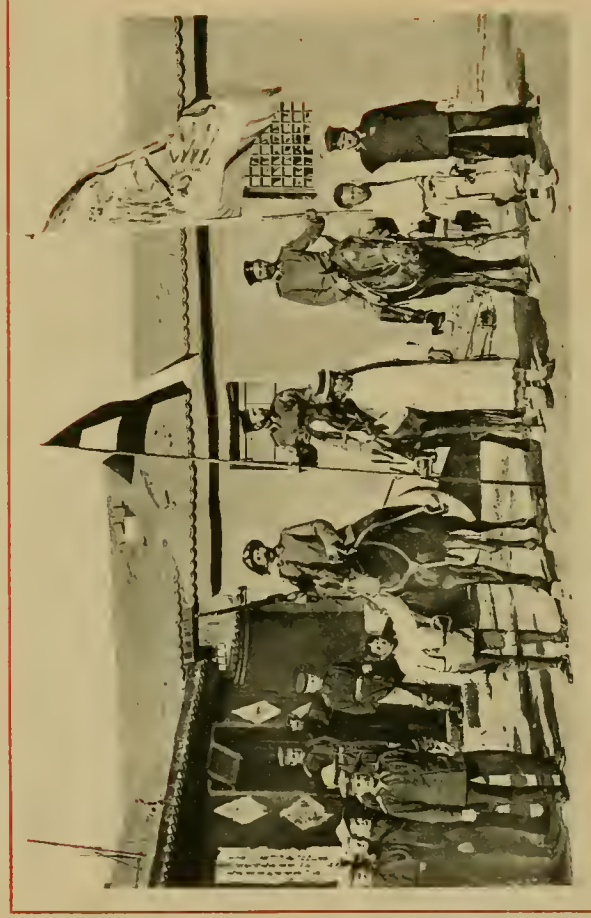
Tientsin. Eingang zum deutschen Lager



Tientsin. Die Wasserwerke der Besatzungs-Brigade



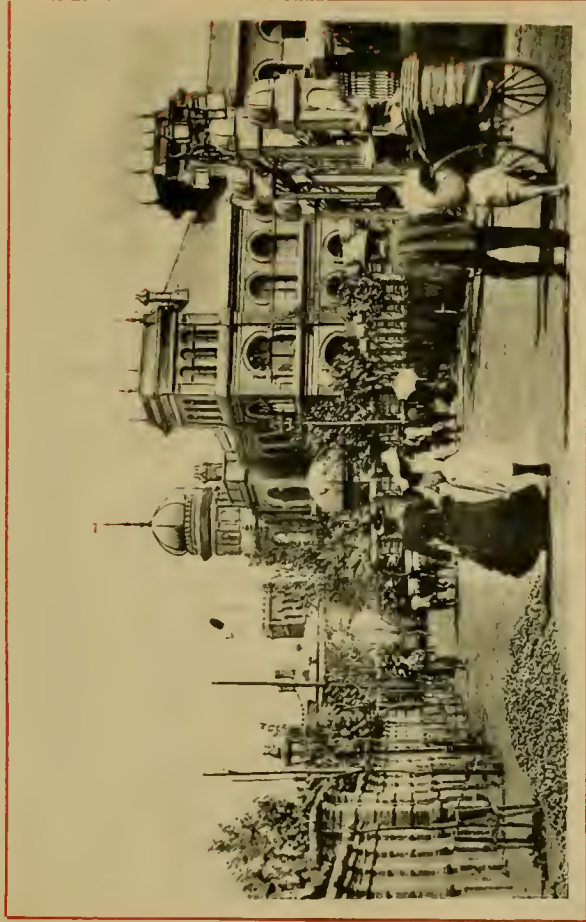
Tientsin. Tor vom Ostarsenal. Von den Russen besetzt



Deutsche Reiter mit einer eroberten Boxerfahne



Tientsin. Barackenbau 1900/1901



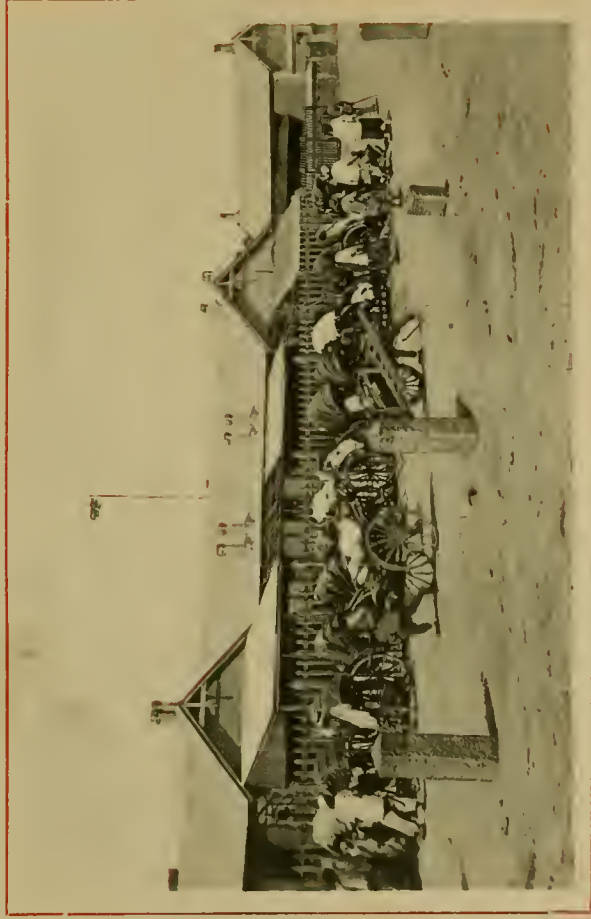
Tientsin



Tientsin. Begräbniss eines reichen Chinesen



Tientsin. Templernz-Halle



Tientsin. Bahnhof



Tientsin. Bahnhof



Tientsin. Ostasiatische Reiter (Jäger zu Pferde)



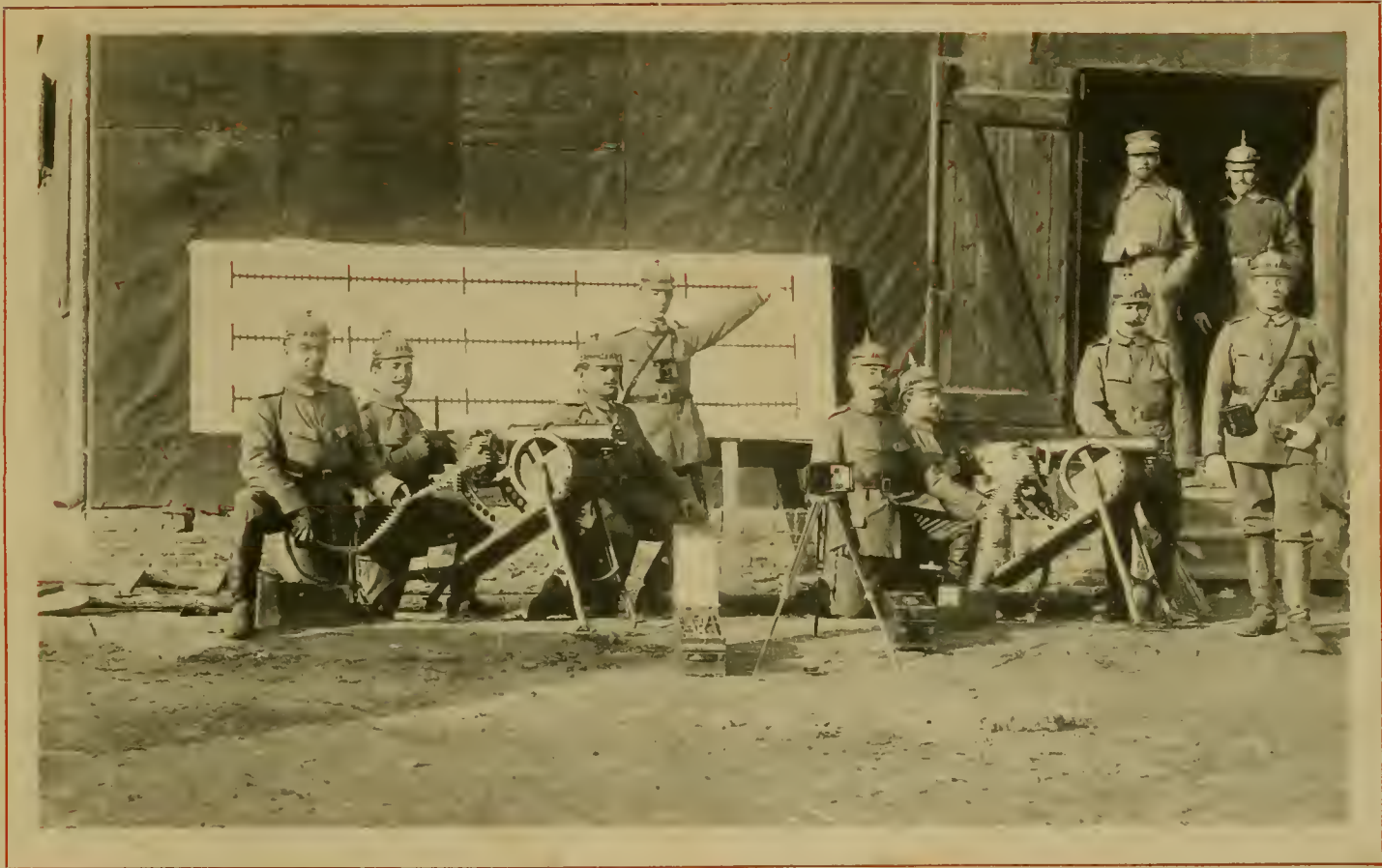
Tientsin. Vom Lager nach der Stadt



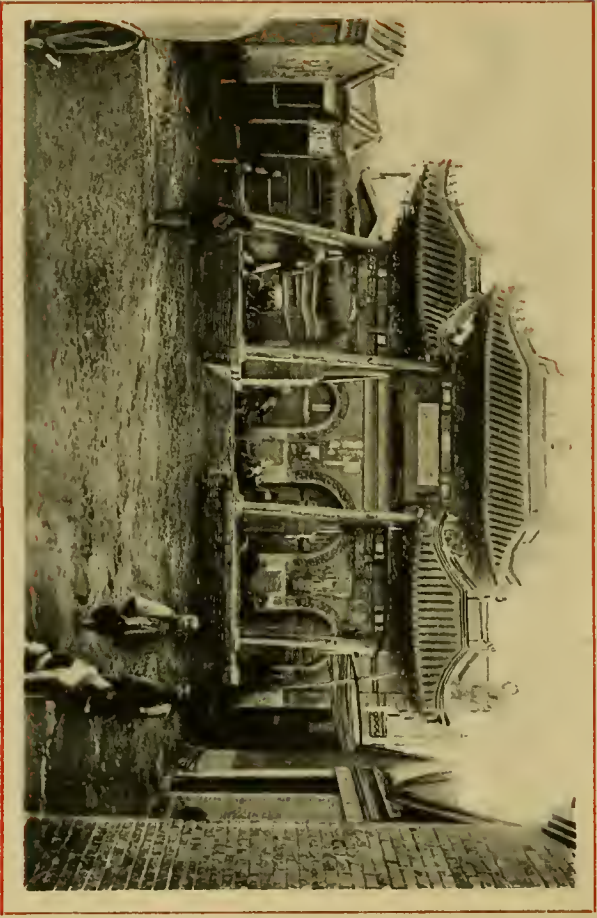
Russisch-deutsche Bahnübergabe in Tientsin



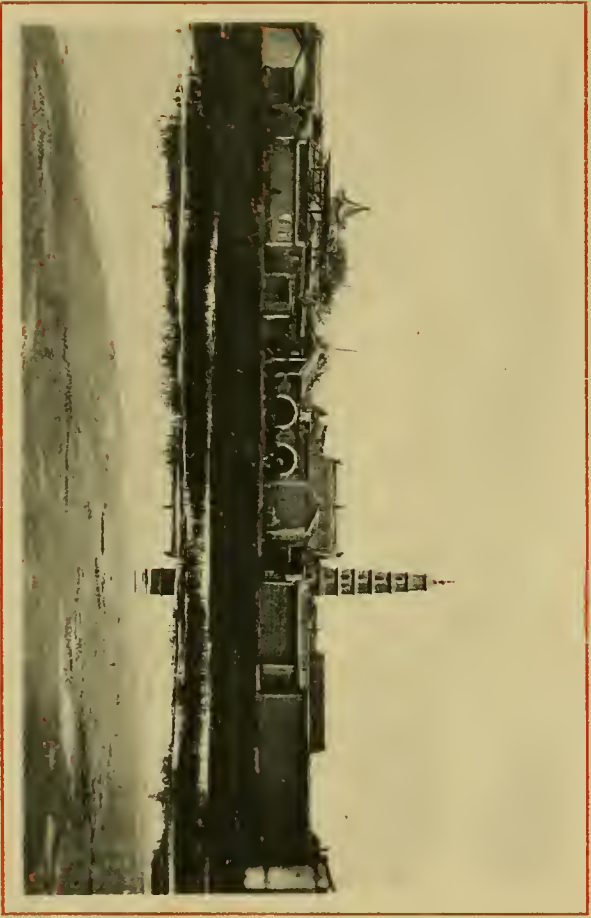
Tientsin. Internationale Gruppe



Tientsin. Ostasiatische Maschinengewehr-Abteilung



Tientsin



Tientsin



Tientsin. Kirchhof im Genesungsheim



Tientsin. Französisches Fort



Konflikt zwischen England und Russland in Trentsin 1901 (feindliche Gegenüberstellung)



Tientsin. Chinesische Schiffbrücke nach Tientsin-Dorf



Tientsin. Deutscher Hafenplatz 1900



Tientsin. Brotzelte der Feldbäckerei 1900



Tientsin. Französisches Lager 1900



Tientsin. Beim Abkochen



Tientsin. Festung 1900



Tientsin. Japanisches Tor 1900



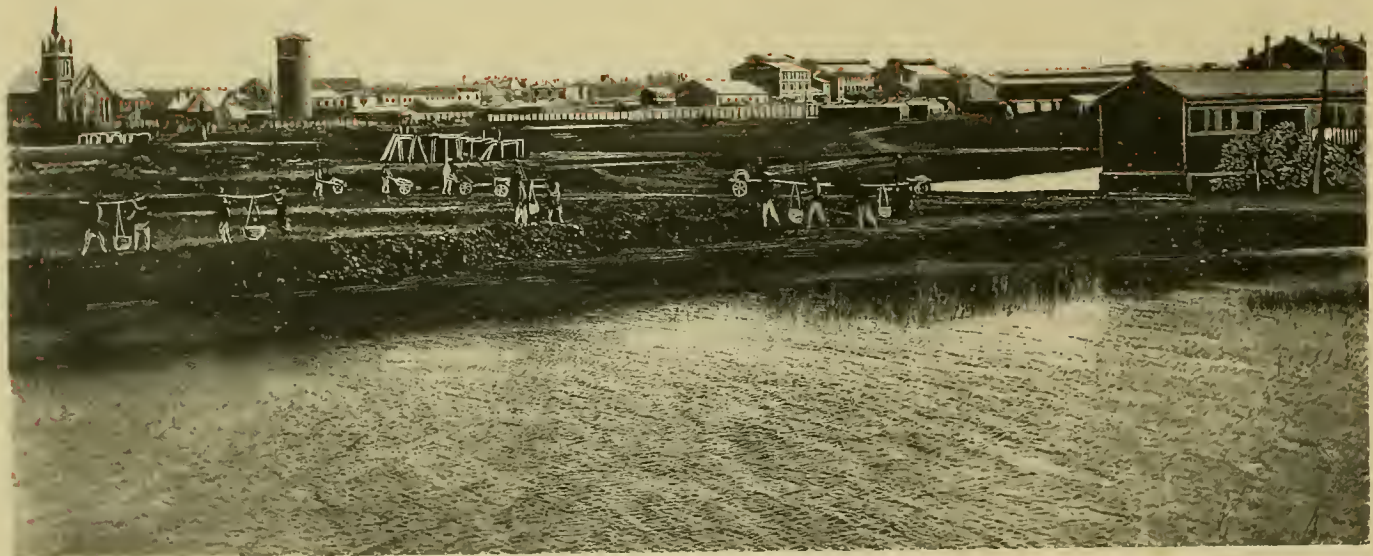
Tientsin. Französisches Tor 1900



Tientsin. Zerstörtes Boxerdorf 1900



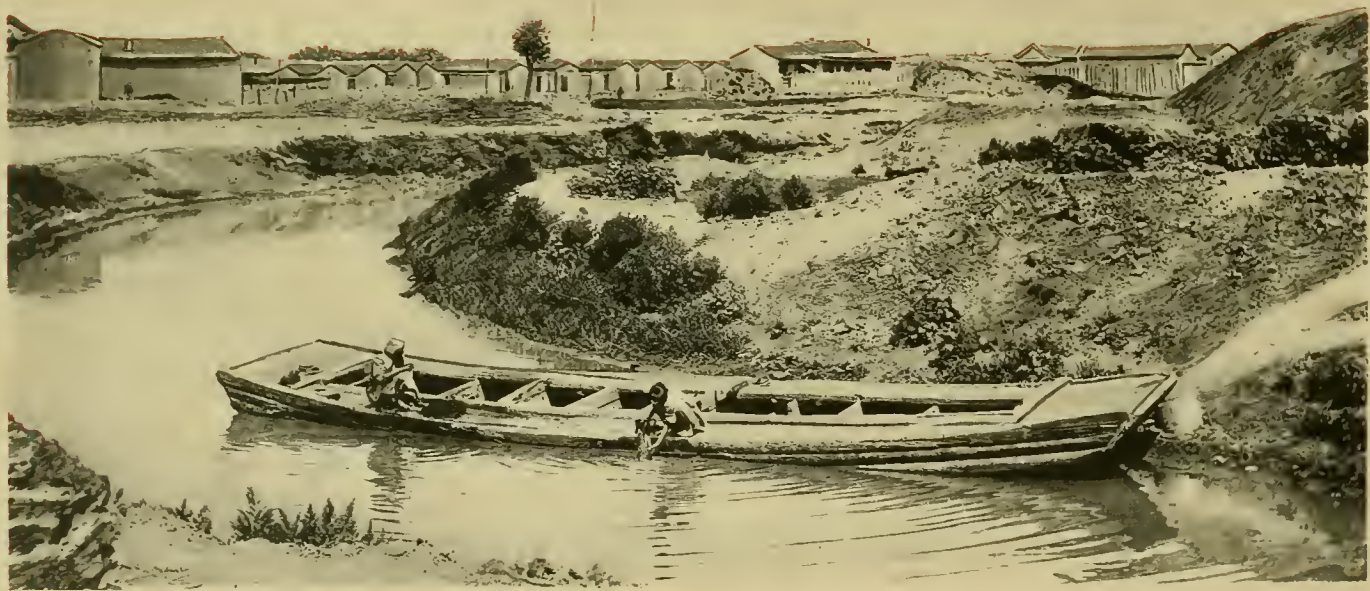
Tientsin. Europäer-Viertel



Tientsin. Europäer-Viertel



Tientsin. Taku-Tor 1900



Tientsin. Indisches Lager am Taku-Tor



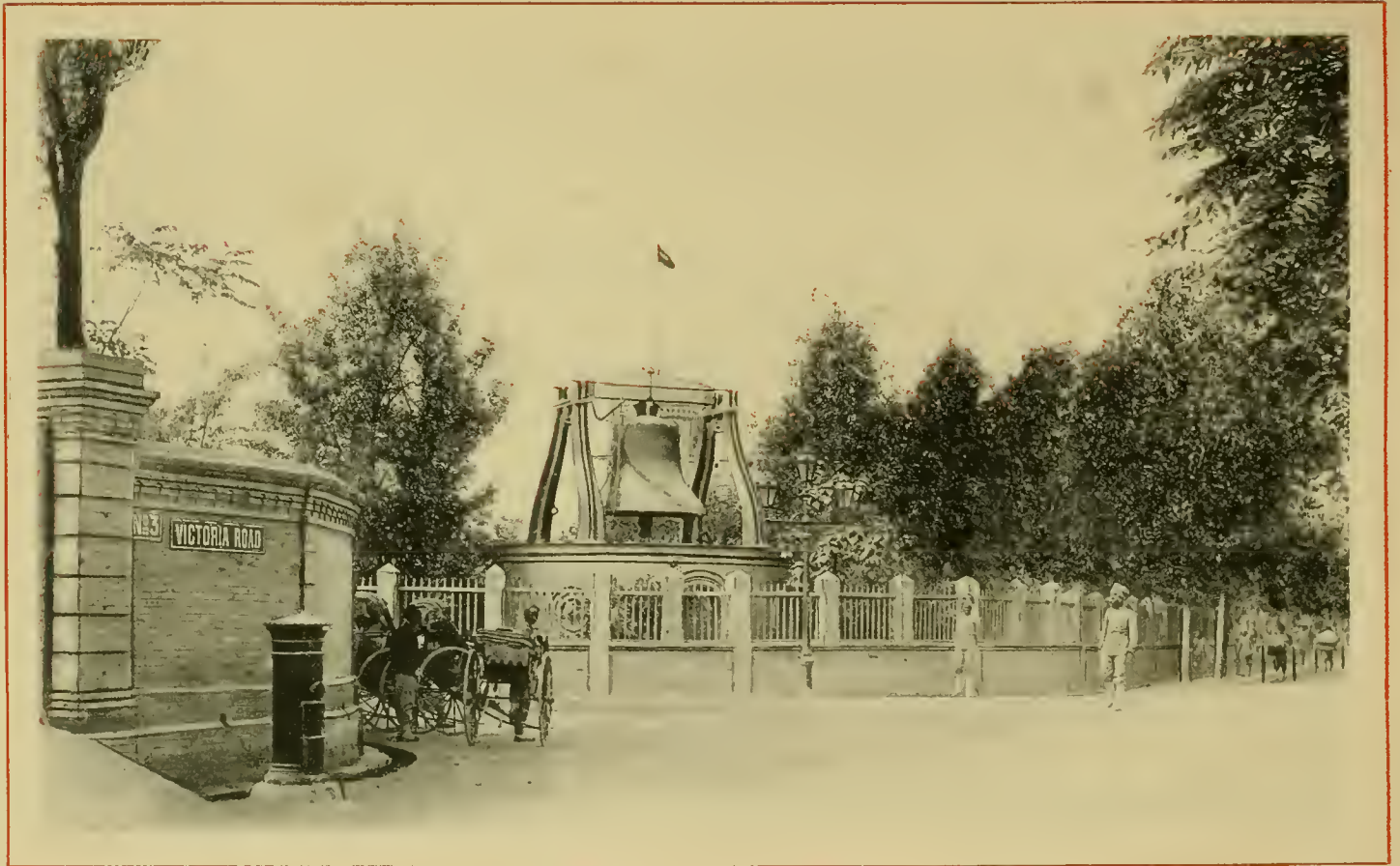
Tientsin. Deutsche Schiffbrücke über den Peiho



Tientsin. Die neuen Offizierhäuser in der Wilhelmstrasse im Bau



Tientsin. Offizierhäuser nach Fertigstellung



Tientsin. Sturm-Glocke



Tientsin. Russische Brücke



Tientsin. Evangelische Garnisonkirche



Tientsin. Festung 1900



Tientsin. Strassenbild 1900



Tientsin. Festung 1900



Tientsin. Alter Kirchhof 1900



Tientsin 1900



Chines Hôtel in Tientsin-Dorf



Tientsin 1900



Tientsin. Japanisches Consulat



Tientsin. Peiho-Durchschnitt



Tientsin



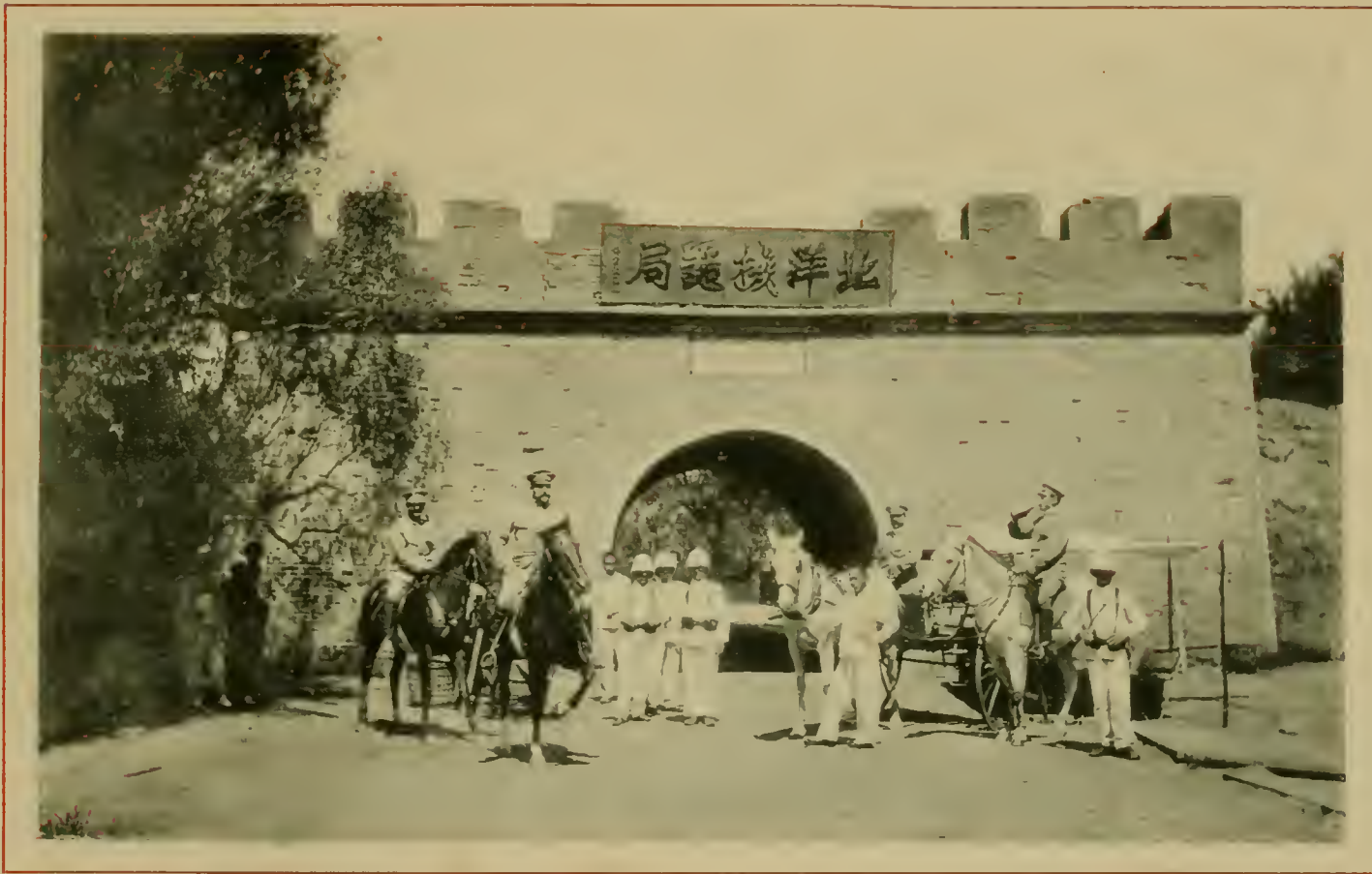
Tientsin. Französisches Lager 1900



Tientsin. Eingang zum Dudu-Yamen



Tientsin. Trümmer



Tientsin: Ost-Arsenal



Tientsin. Ost-Arsenal



Tientsin. Alter Kirchhof



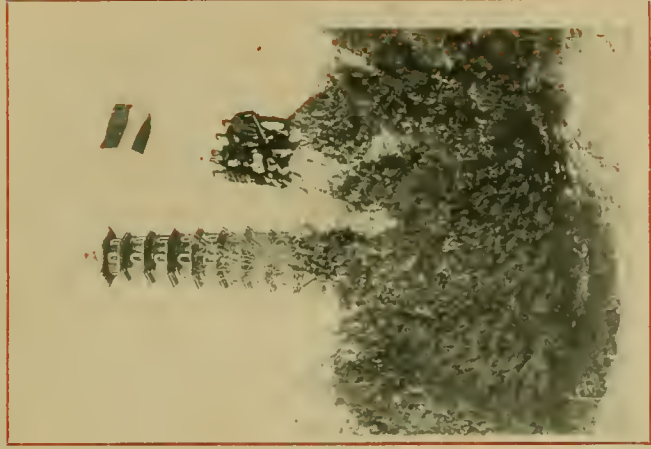
Tientsin. Strassenbild



Dorf Yang-Kia-tschwang bei Tientsin



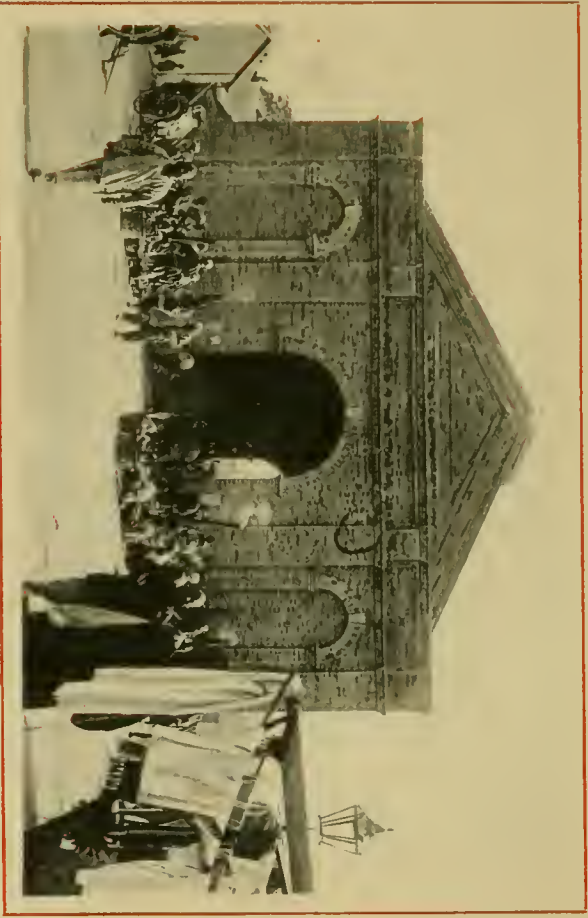
Tientsin. Französische Strasse



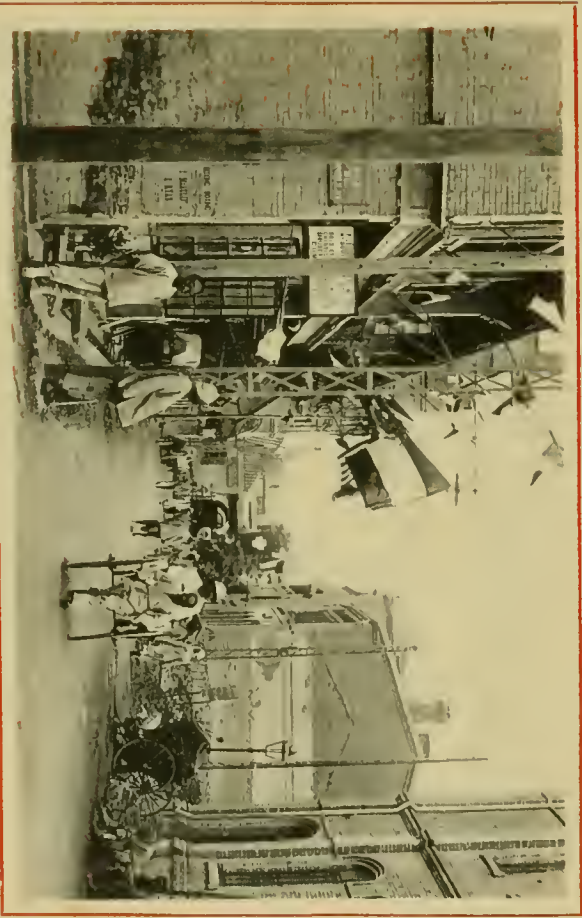
Tientsin. Kleine Pagode



Tientsin. Kohlentransporte



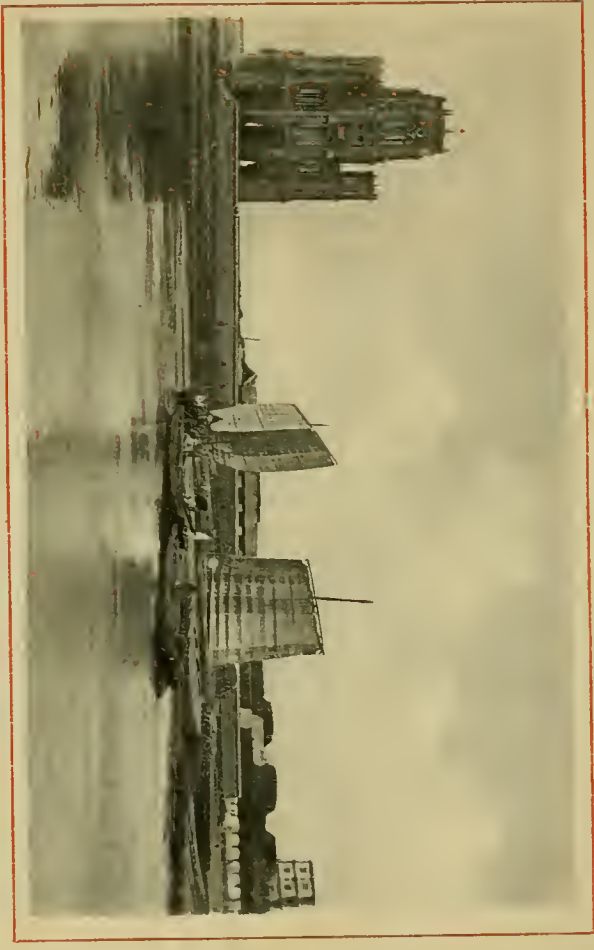
Tientsin. Französische Markthalle



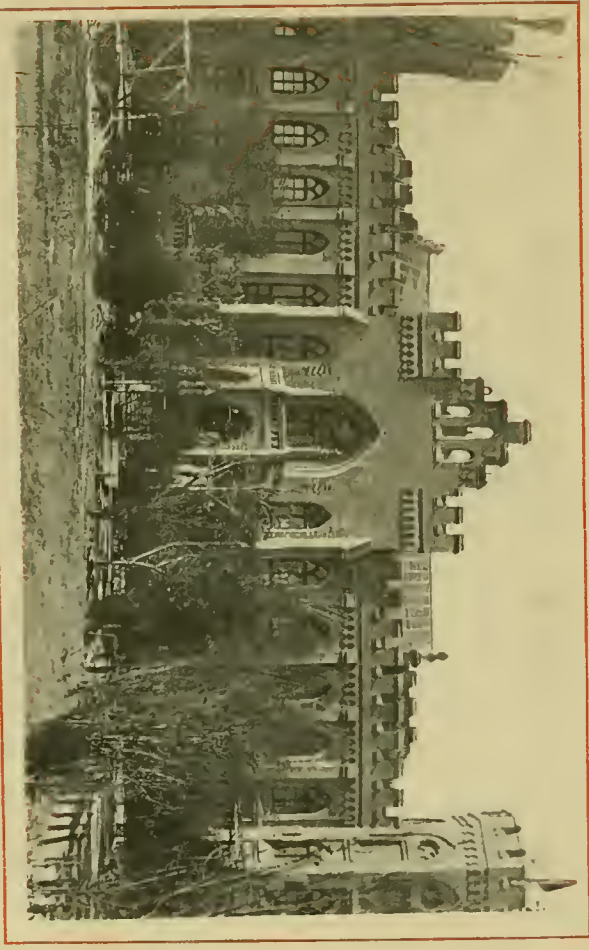
Tientsin. Französische Strasse



Tientsin. Genesungsheim



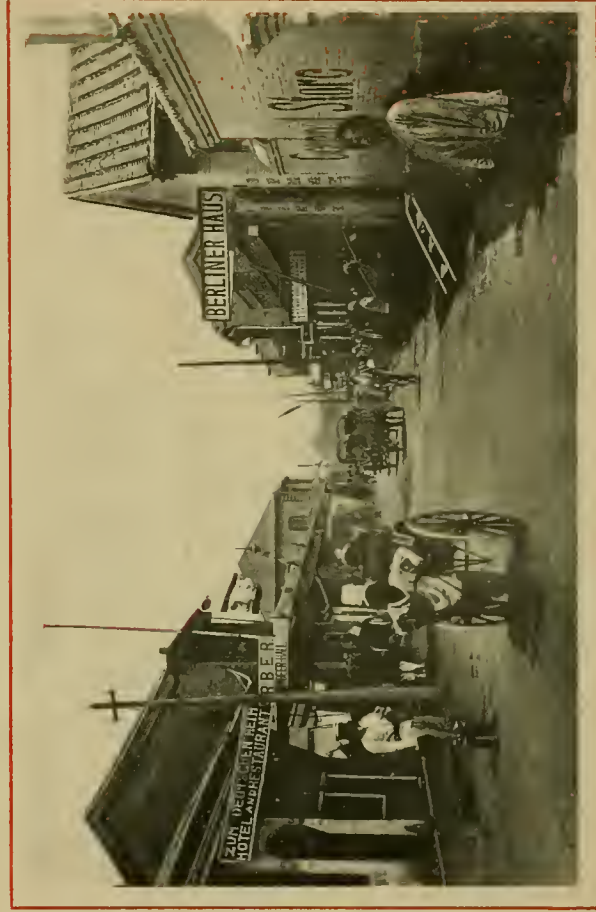
Tientsin. Kathedrale und schwarzes Fort



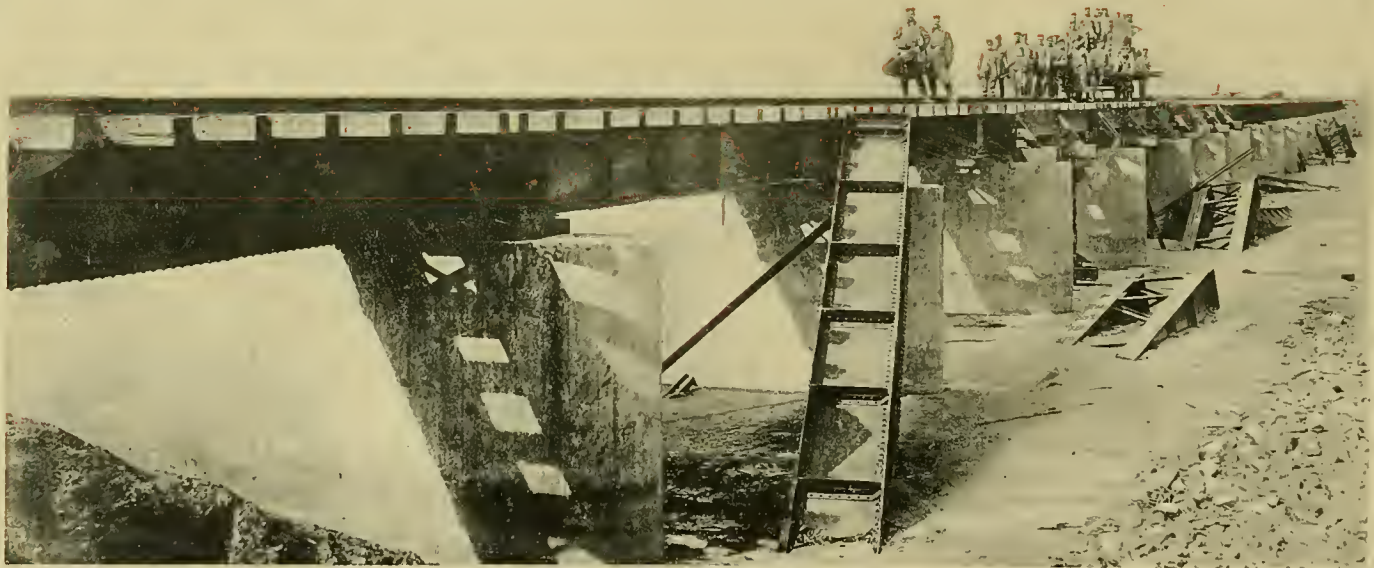
Tientsin. Gordon-Halle



Tientsin. Victoria-Strasse



Tientsin. Taku-Strasse



Eine von den Boxern zerstörte Eisenbahnbrücke



Tientsin. Garnison-Verwaltung und Beamten-Kasino



Tientsin. Barackenlager der deutschen Truppen



Tientsin. Barackenlager der deutschen Truppen



Tientsin. Barackenlager der deutschen Truppen



Tientsin. Barackenlager der deutschen Truppen



Tientsin. Barackenlager der deutschen Truppen



Tientsin. Ostas. Pionier-Compagnie



Tientsin. Revier der Ostas. Pionier-Compagnie



Tientsin. Revier der Ostas. Pionier-Compagnie



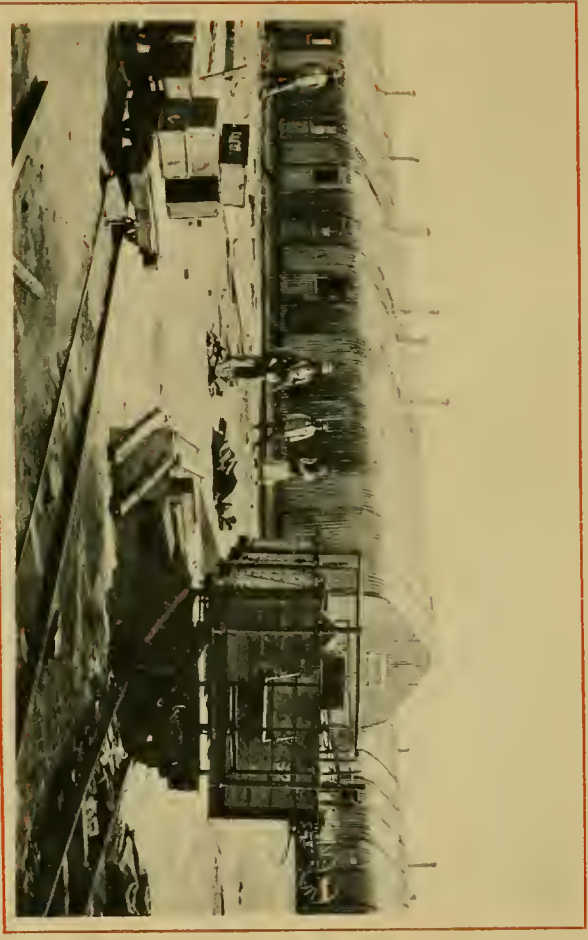
Tientsin. Deutscher Offizier-Rennplatz



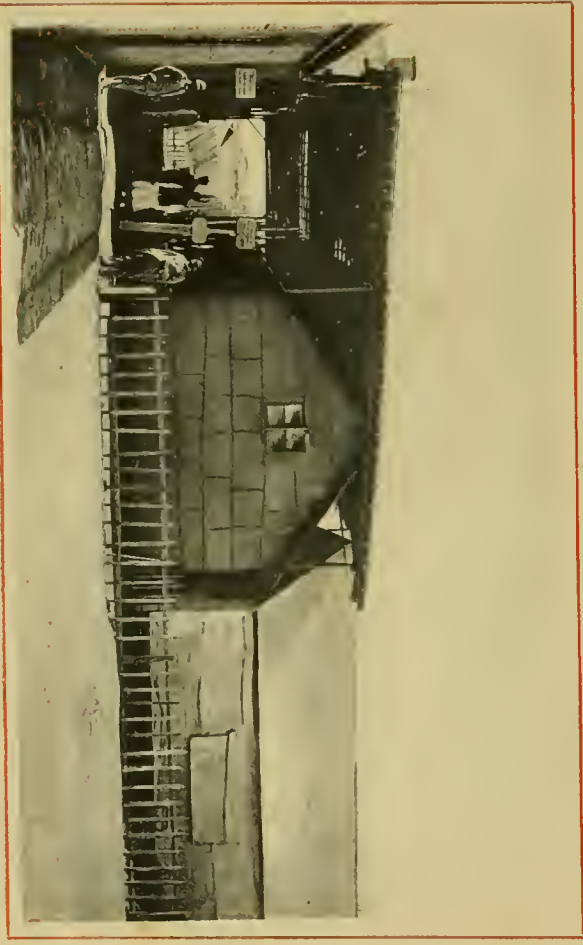
Tientsin. Deutscher Offizier-Rennplatz



Tientsin. Deutscher Offizier-Rennplatz



Tientsin. Der Kohlenhof (Artillerie- und Bekleidungs-Depot)



Tientsin. Der Kohlenhof (Artillerie- und Bekleidungs-Depot)



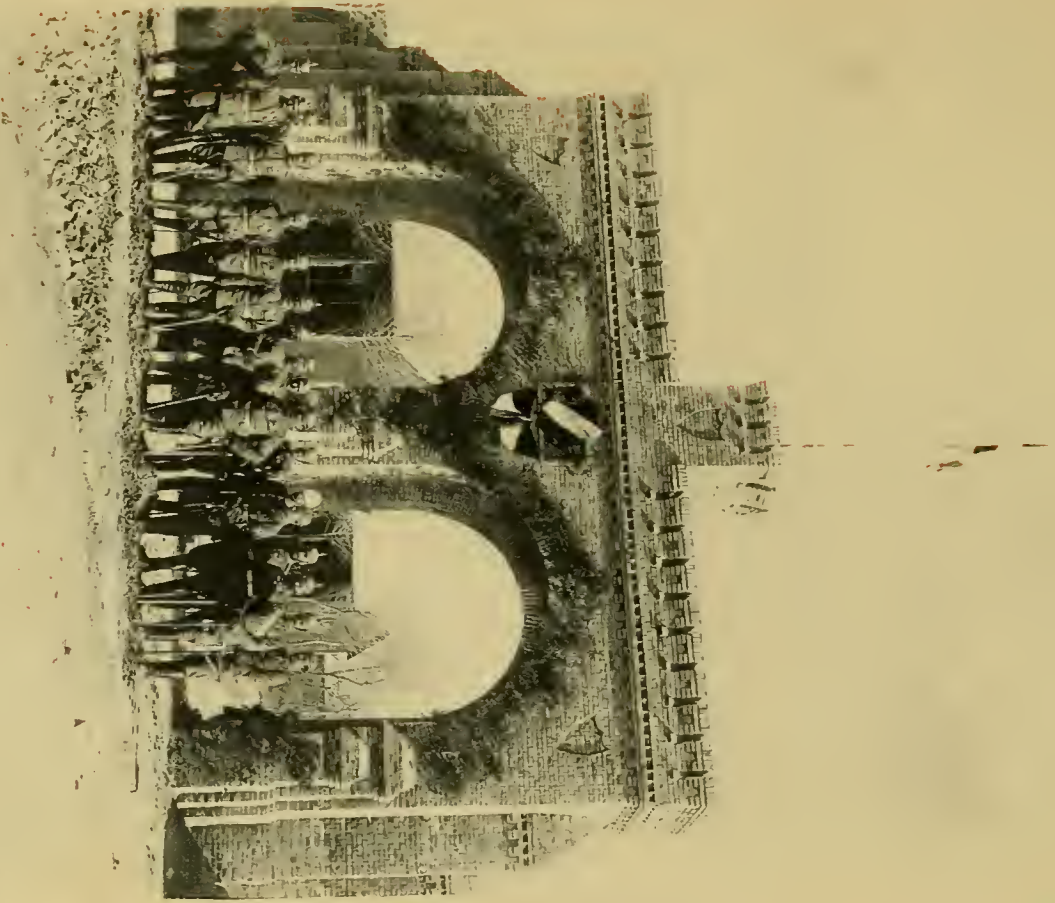
Tientsin. Der Kohlenhof (Artillerie- und Bekleidungs-Depot)



Tientsin. Der Kohlenhof (Artillerie- und Bekleidungs-Depot)



Tientsin. Der Kohlenhof (Artillerie- und Bekleidungs-Depot)



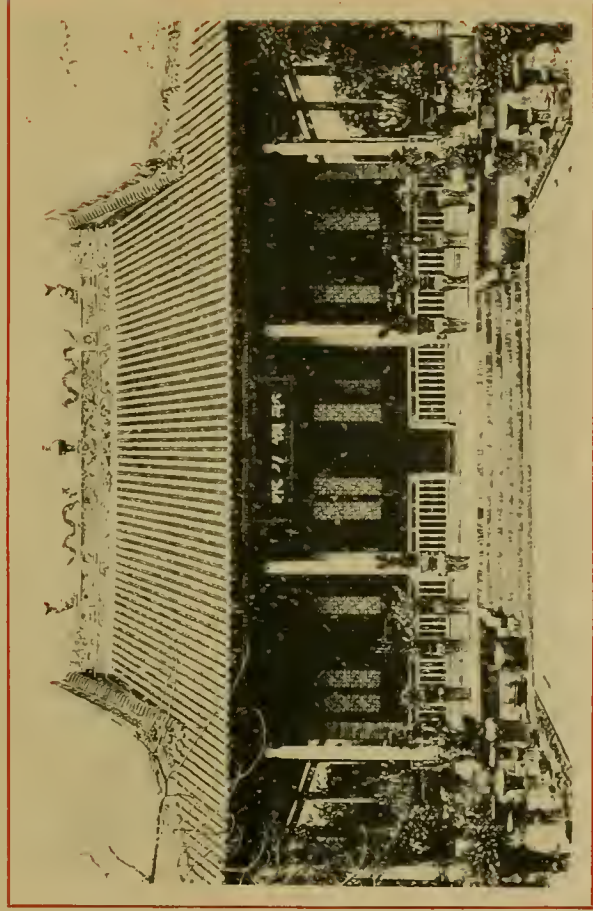
Langfang. Deutsches Lager



Langfang. Deutsches Lager



Langfang Deutsches Lager



Paotingfu



Paotingfu



Peitaiho. Proviantamt und Post



Peitaiho



Peitaiho



Peitaiho



Peitaiho



Peitaiho



Peitaiho. Am Strande



Peitaiho. Deutsches Barackenlager



Peitaiho. Gesamtansicht



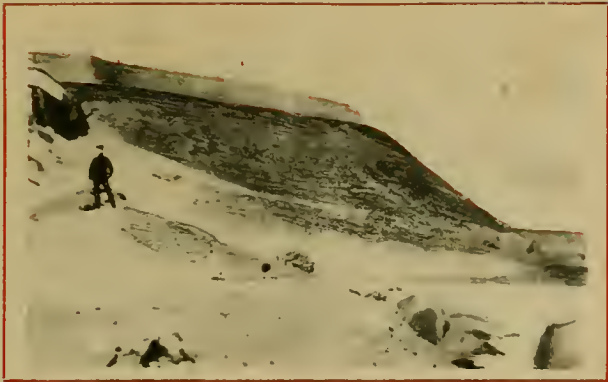
Peitaiho. Marschallspitze



Pettaiho



Pettaiho



Shanghaiikwan. Ursprung der grossen
chines. Mauer bei Fort I



Fort II



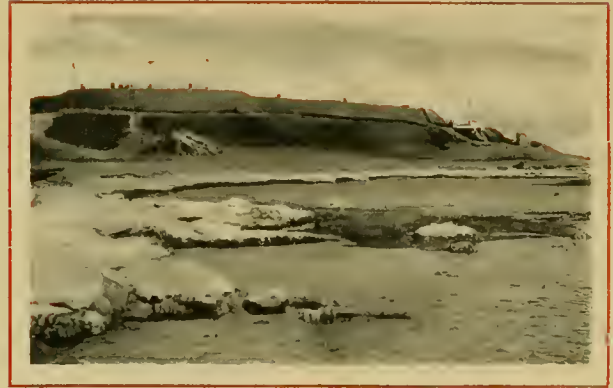
Shanghaiikwan. Ursprung der grossen
chines. Mauer bei Fort I



Fort II



Station Kaiping



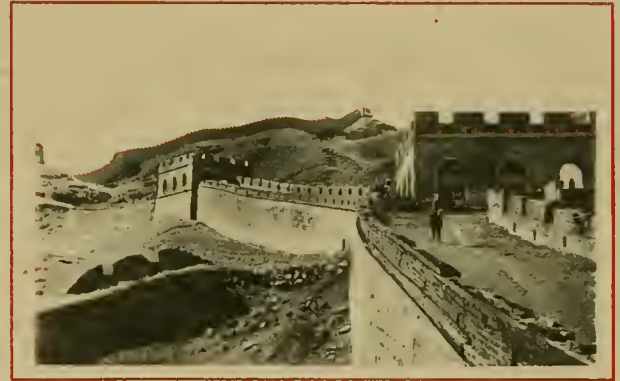
Shanghaikwan. Fort I am Meere



Gebirgslandschaft bei Kaiping



Shanghaikwan. Fort Preussen



Shanghaikwan. Die grosse chines. Mauer



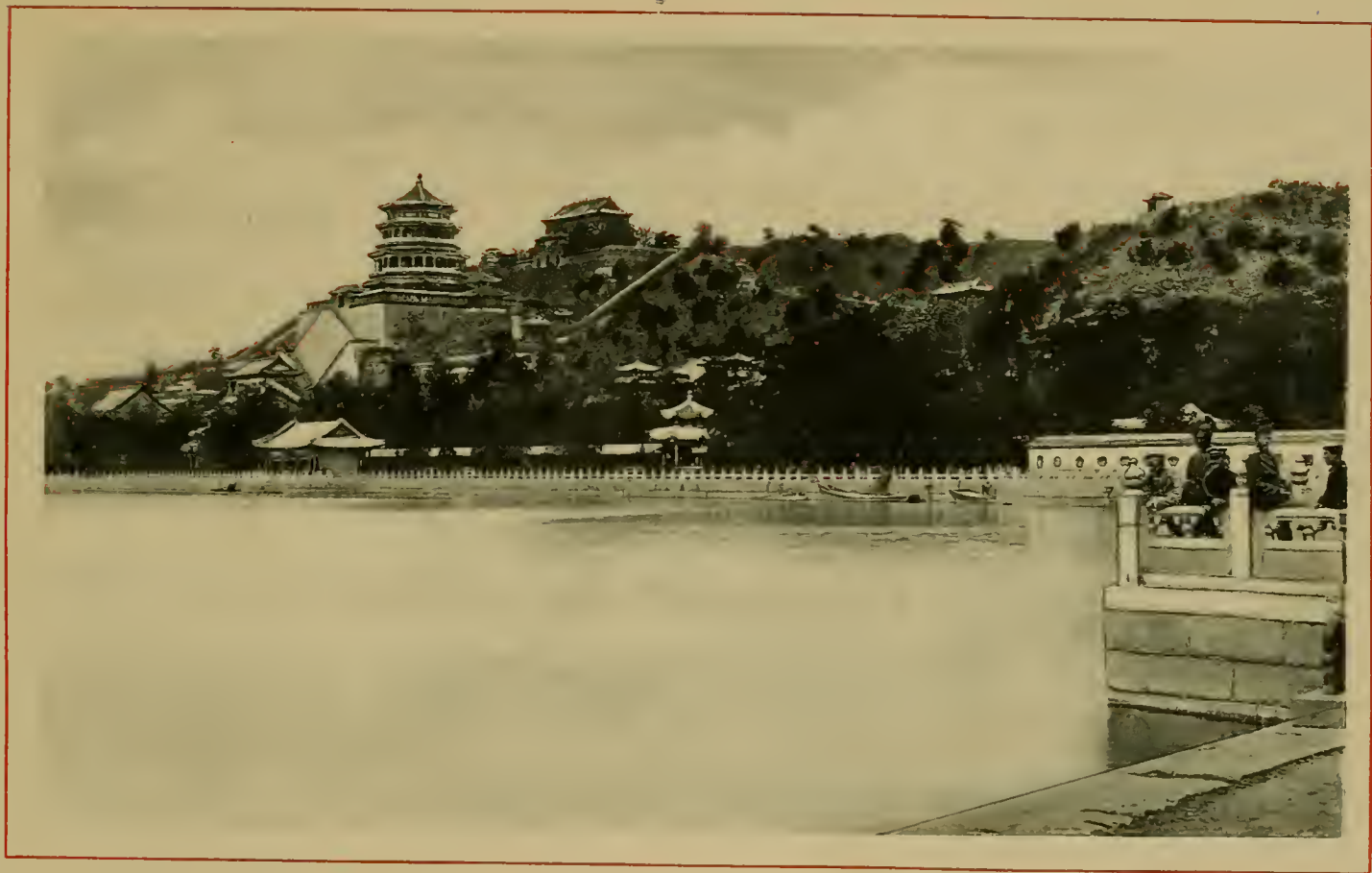
Yangtsun. Kasernen-Wache



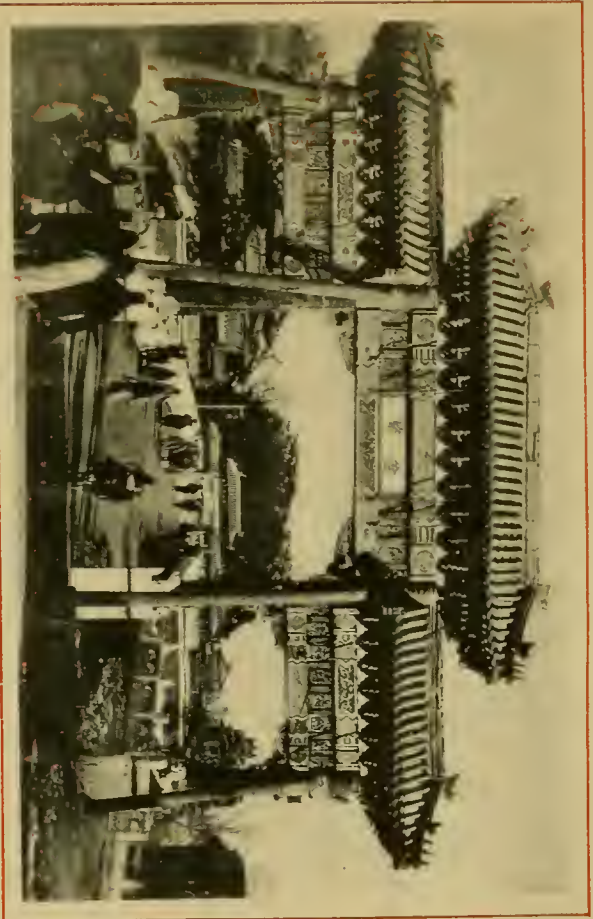
Yangtsun



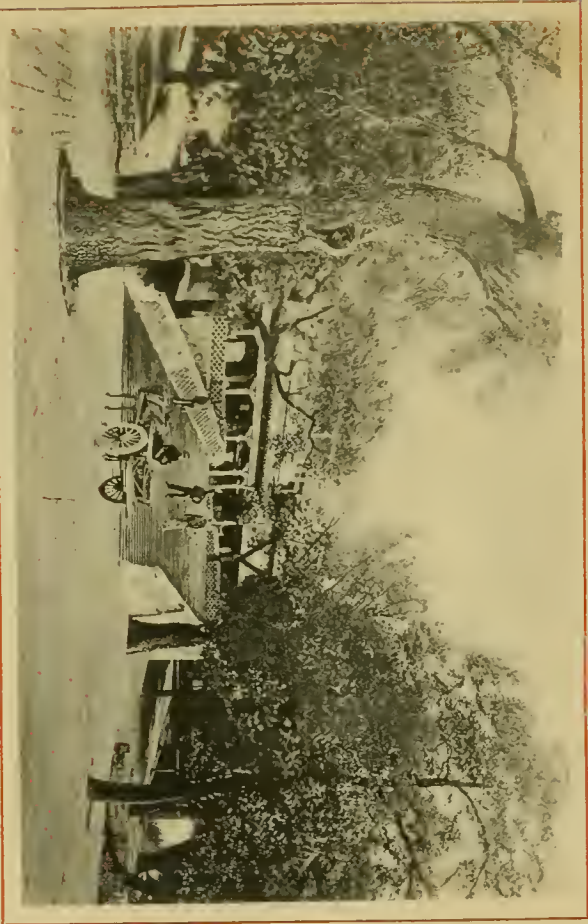
Yangtsun



Peking. Sommerpalast des Kaisers



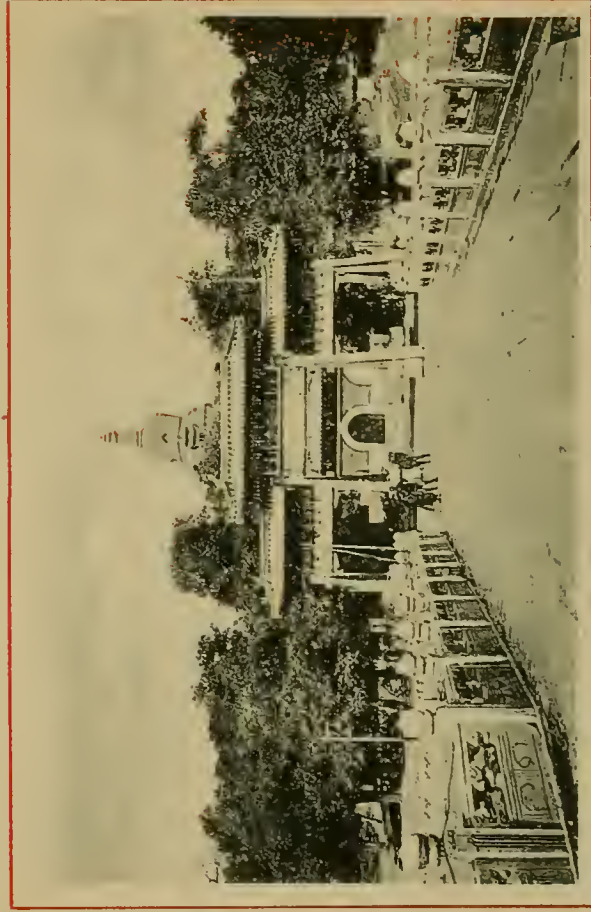
Peking



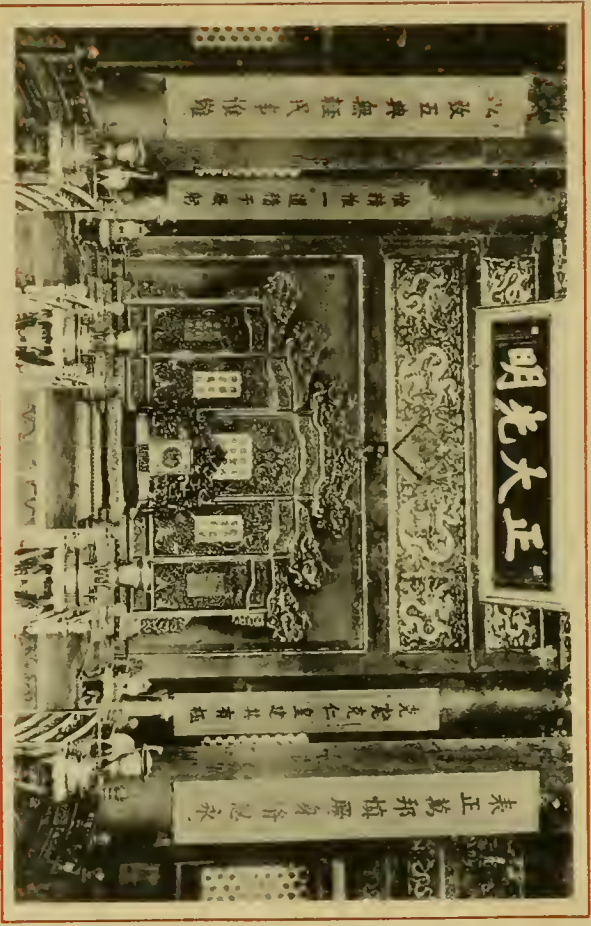
Peking. Winterpalast



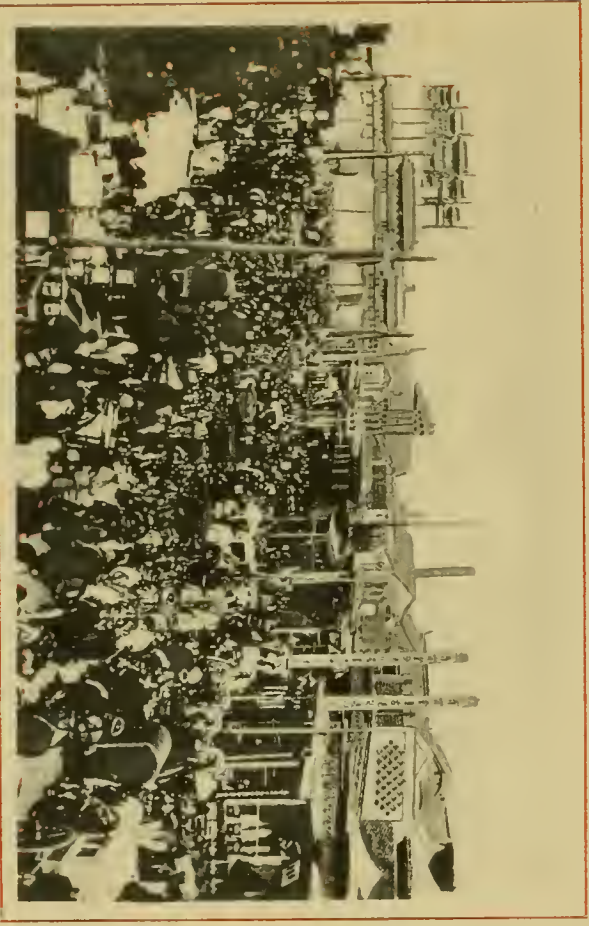
Peking



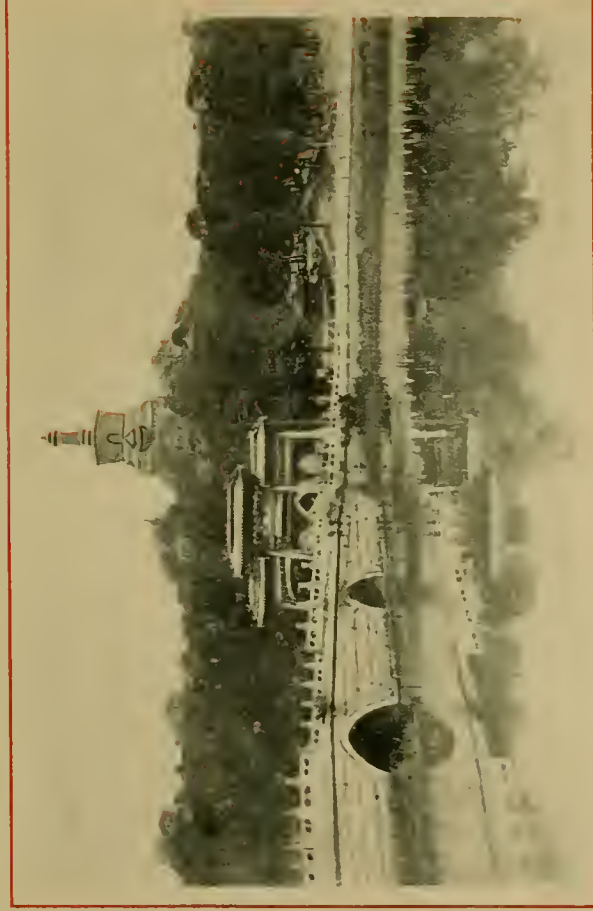
Peking. Marmorbrücke mit Kohlenhügel



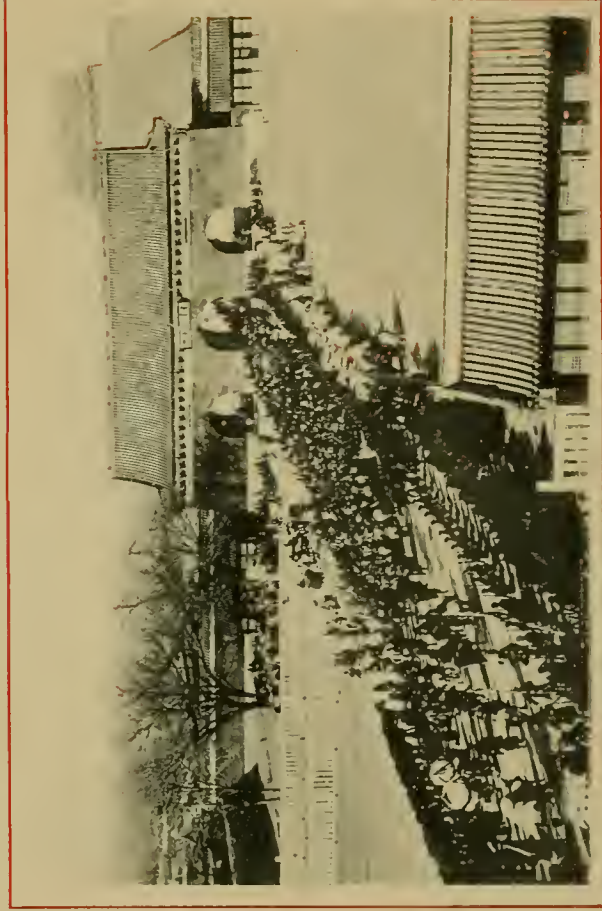
Peking. Der Kaiserliche Thron



Peking. Strassenbild



Peking. Kohlenhügel



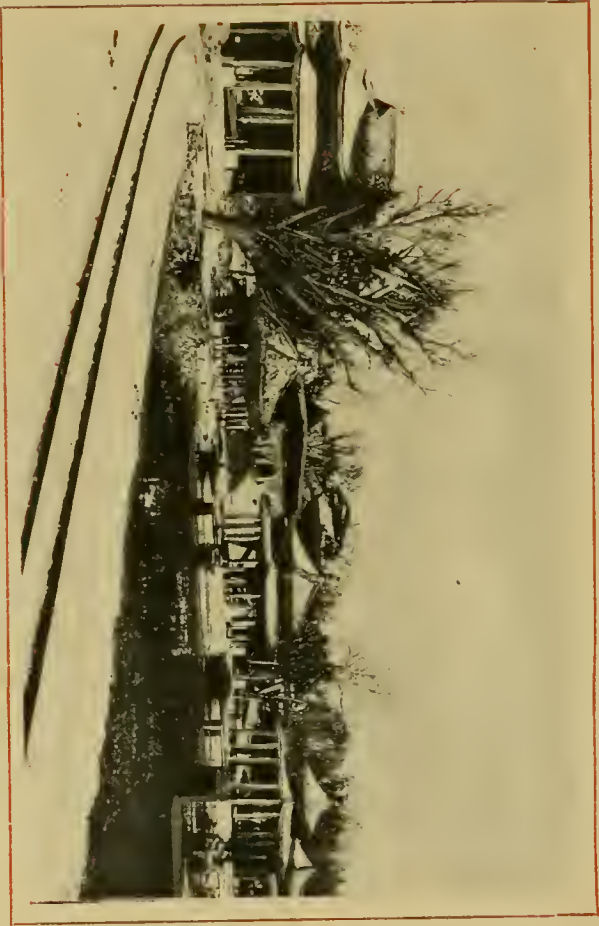
Peking. Einzug des Kaisers



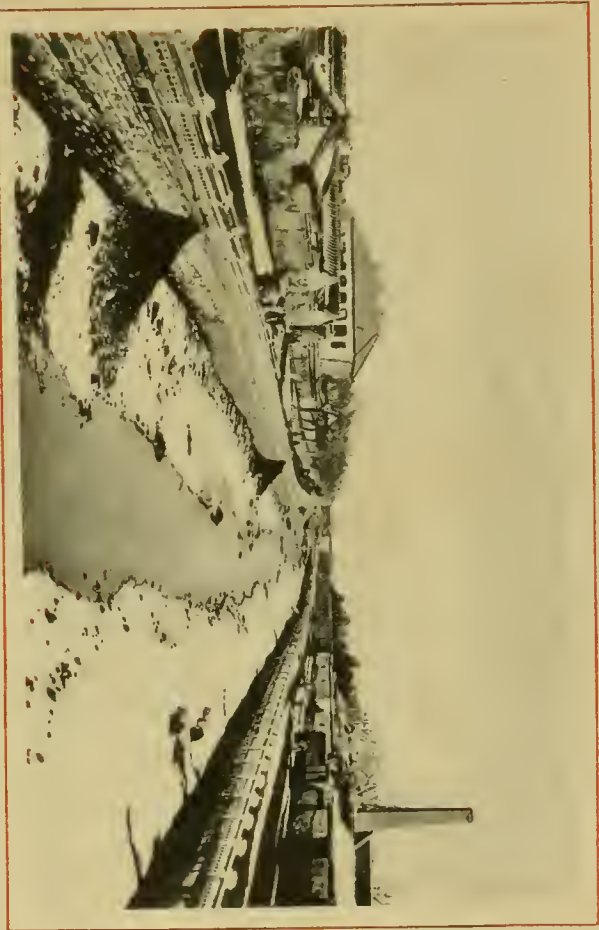
Peking. Eingang zur Wohnung des Kaisers



Peking. Eingang zur Wohnung der Kaiserin.



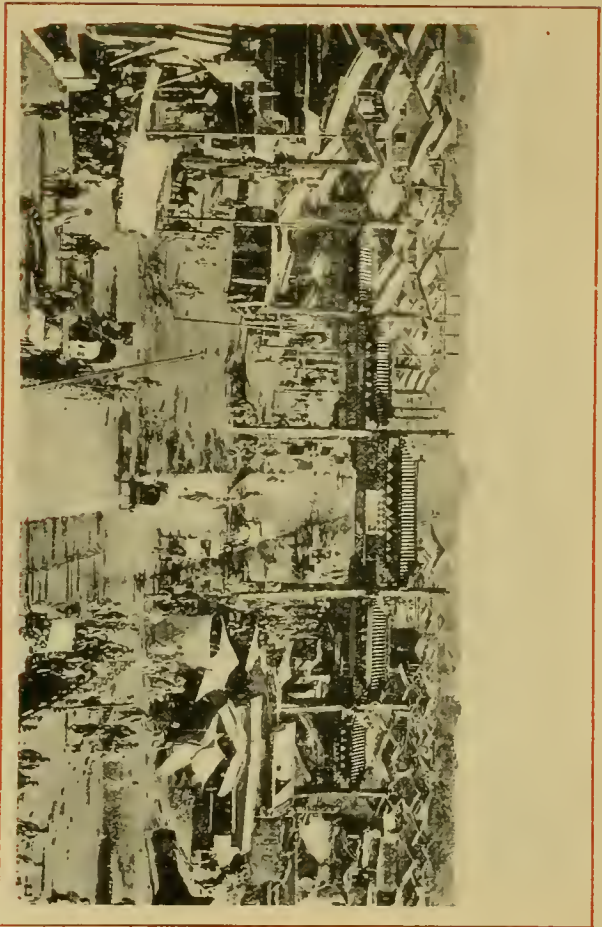
Peking. Winterpalast



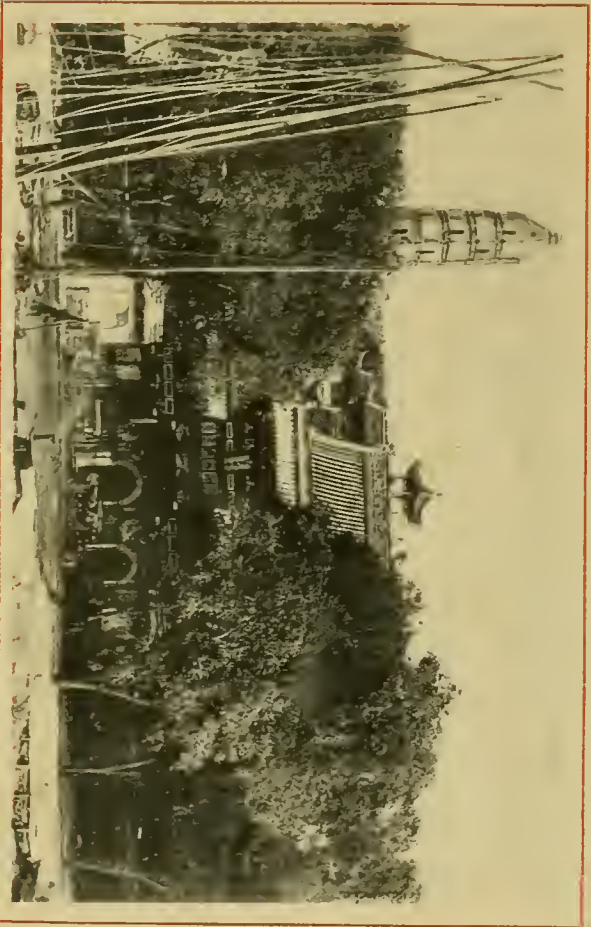
Peking. Gesandtschaftsviertel



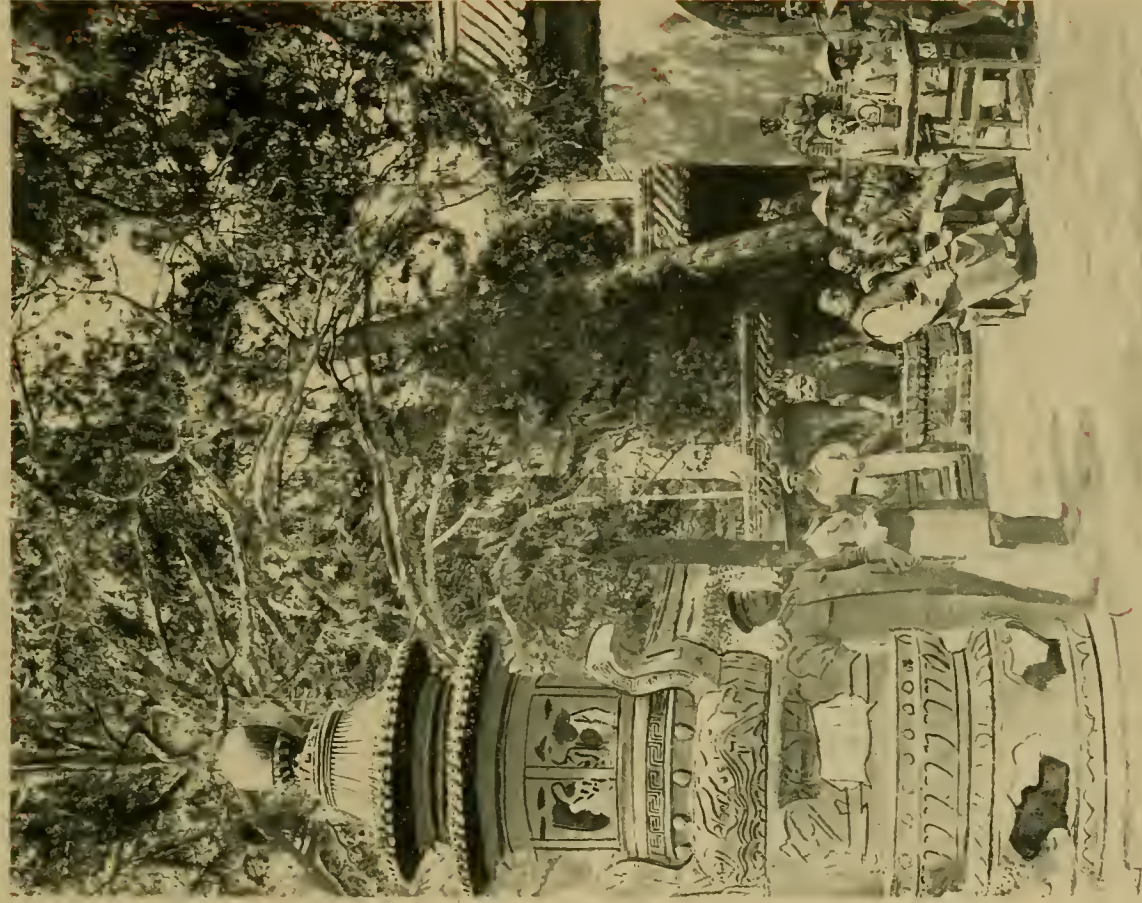
Peking. Winterpalast



Peking



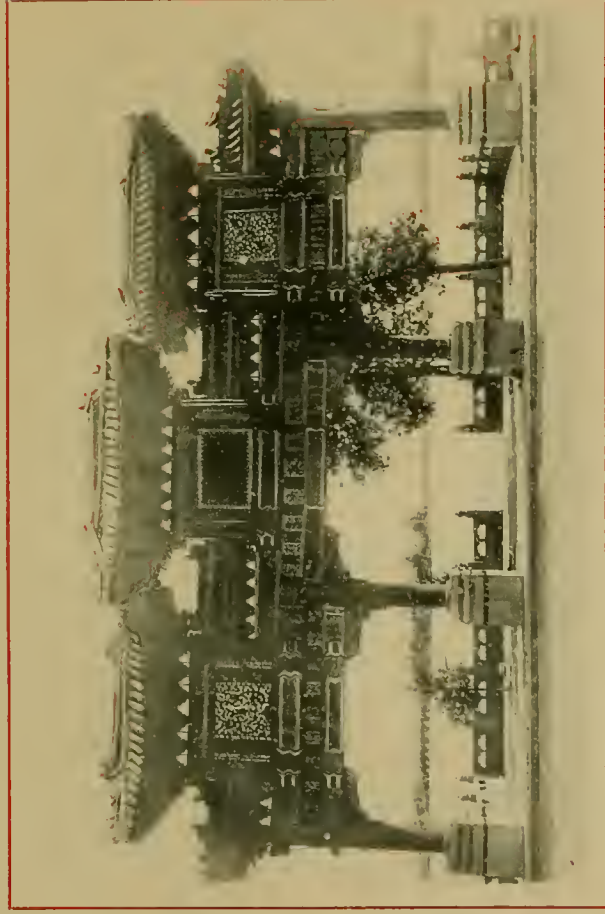
Peking



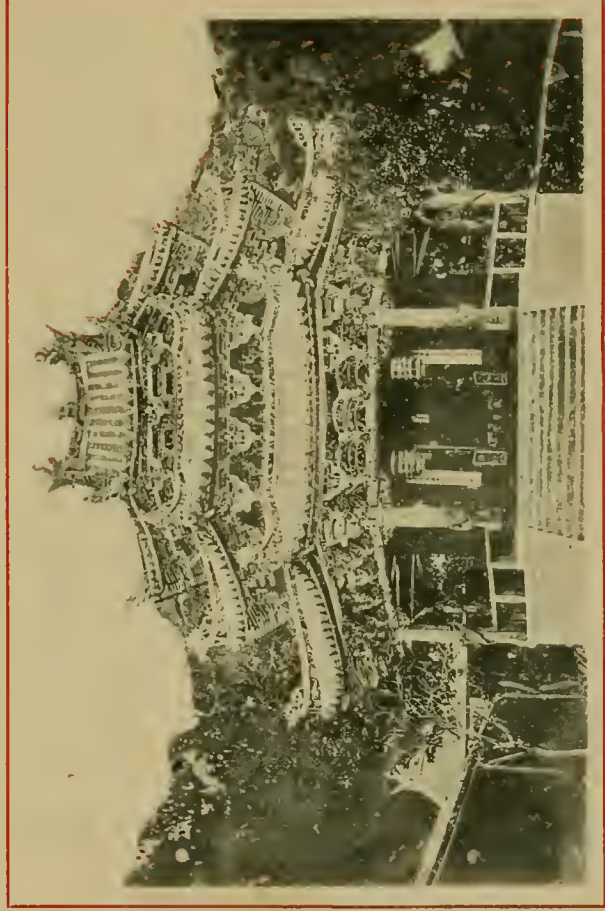
Peking. Kaiserpark



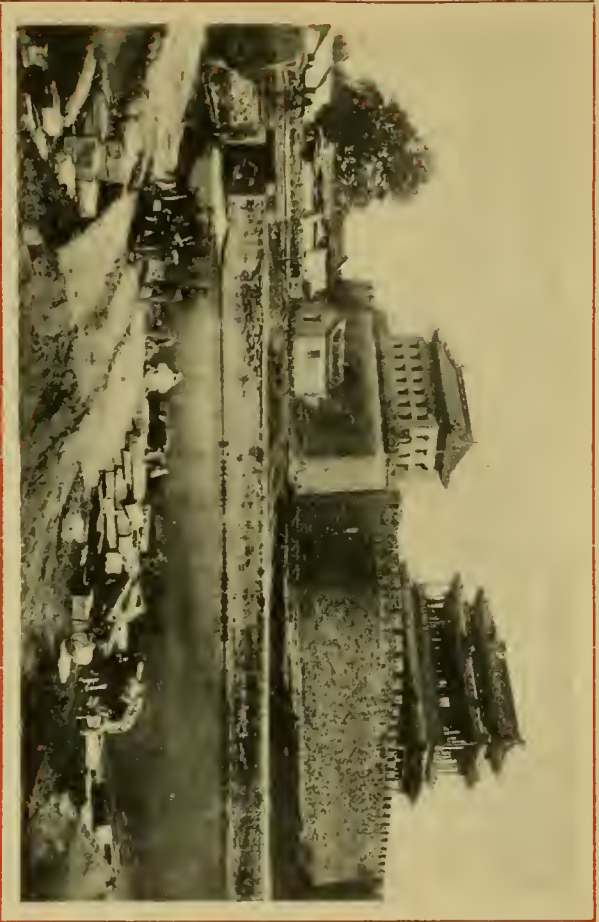
Peking. Sommerpalast



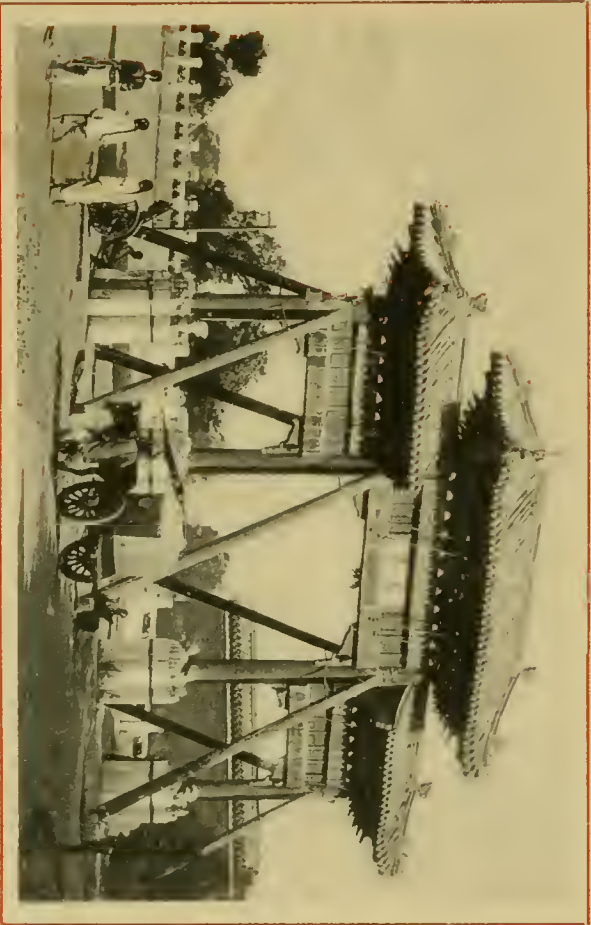
Peking



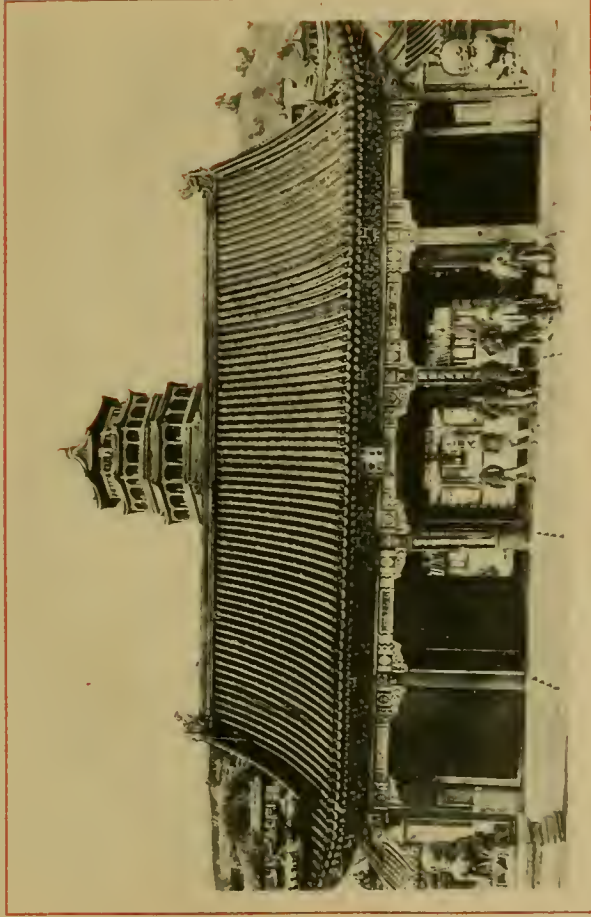
Peking



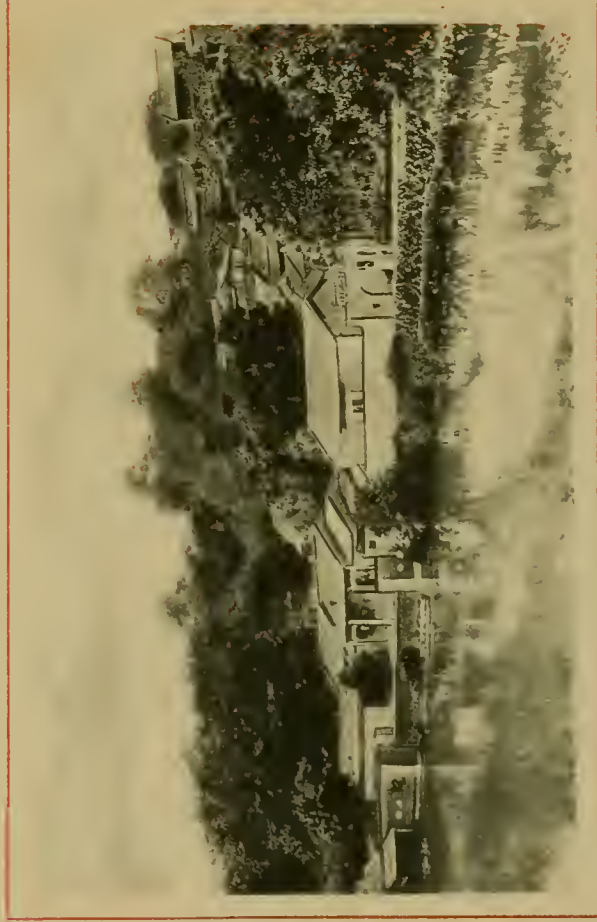
Peking



Peking



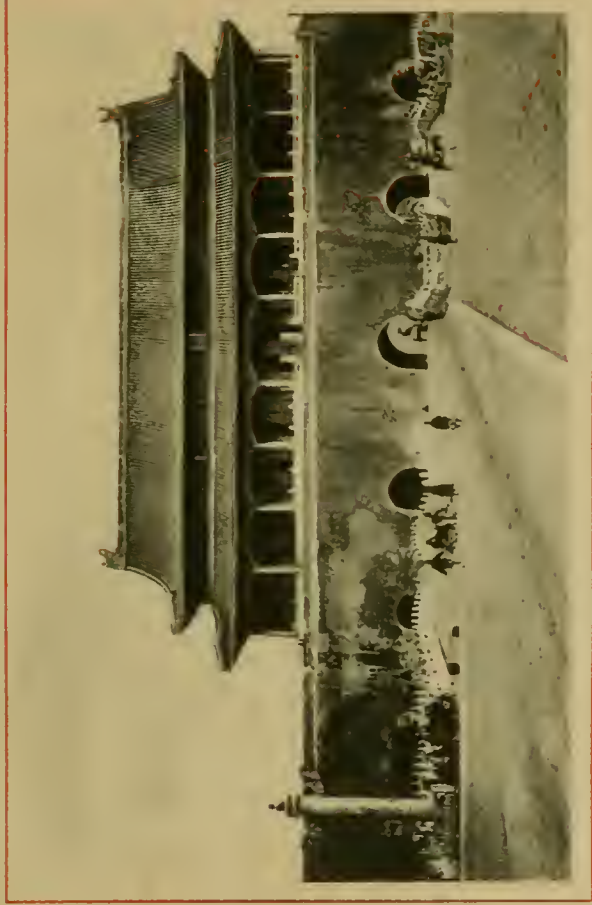
Peking



Peking



Peking. Kohlenhügel



Peking



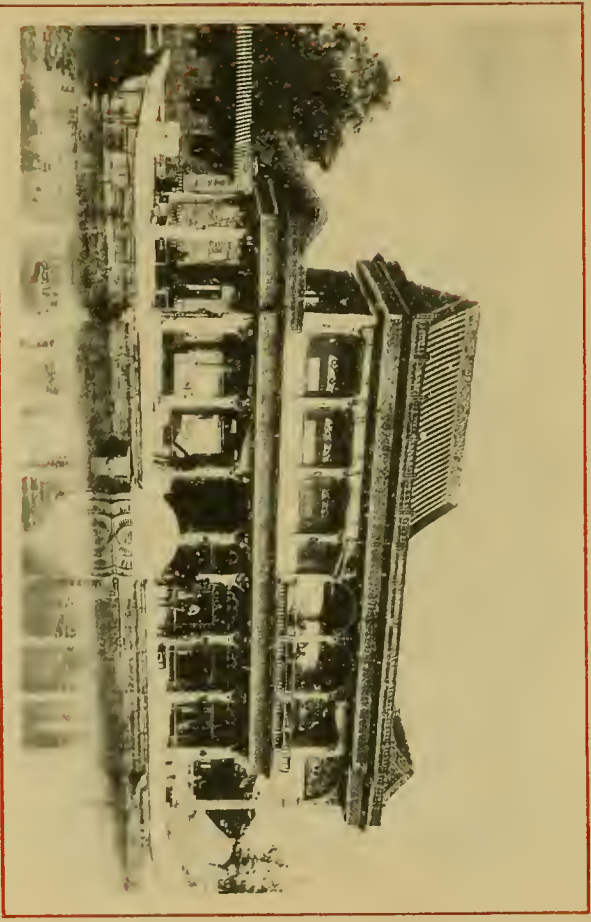
Peking, Wintergarten



Peking. Winterpalast



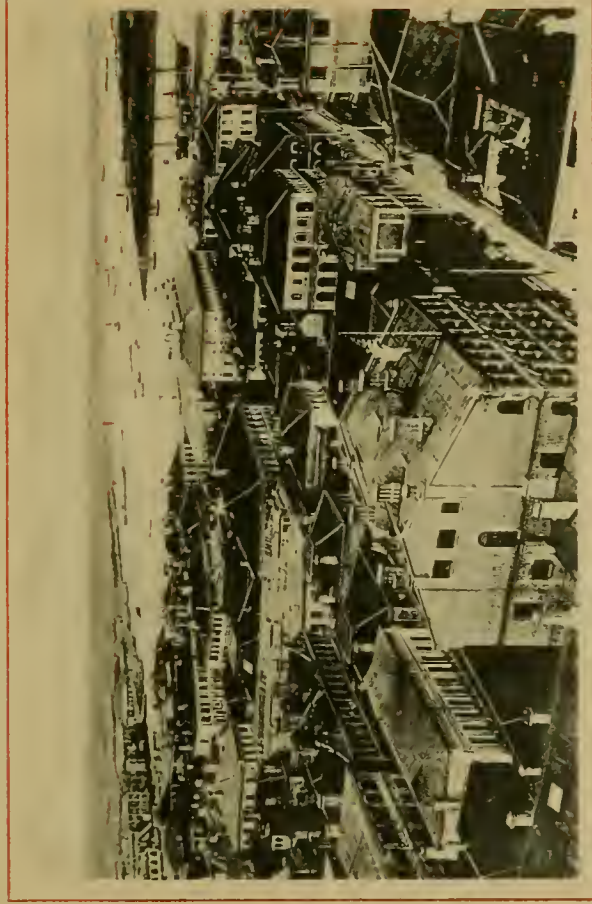
Peking. Marmorschiff im Sommerpalast



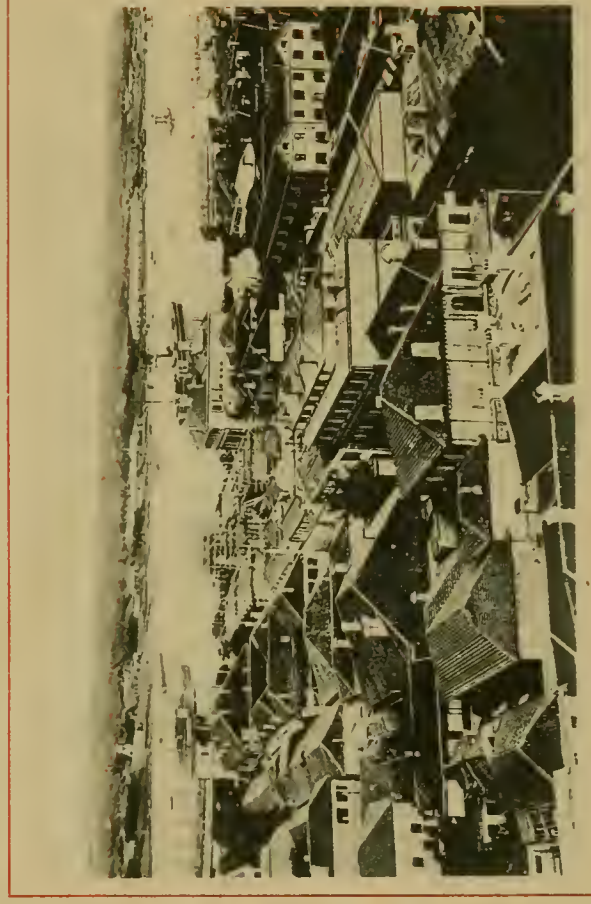
Peking. Marmorschiff



Peking.
Eingang zur verbotenen Stadt. Parade der deutschen Truppen



Shanghai (Stadt).



Shanghai (Stadt).



In Festtracht



Verbrecher



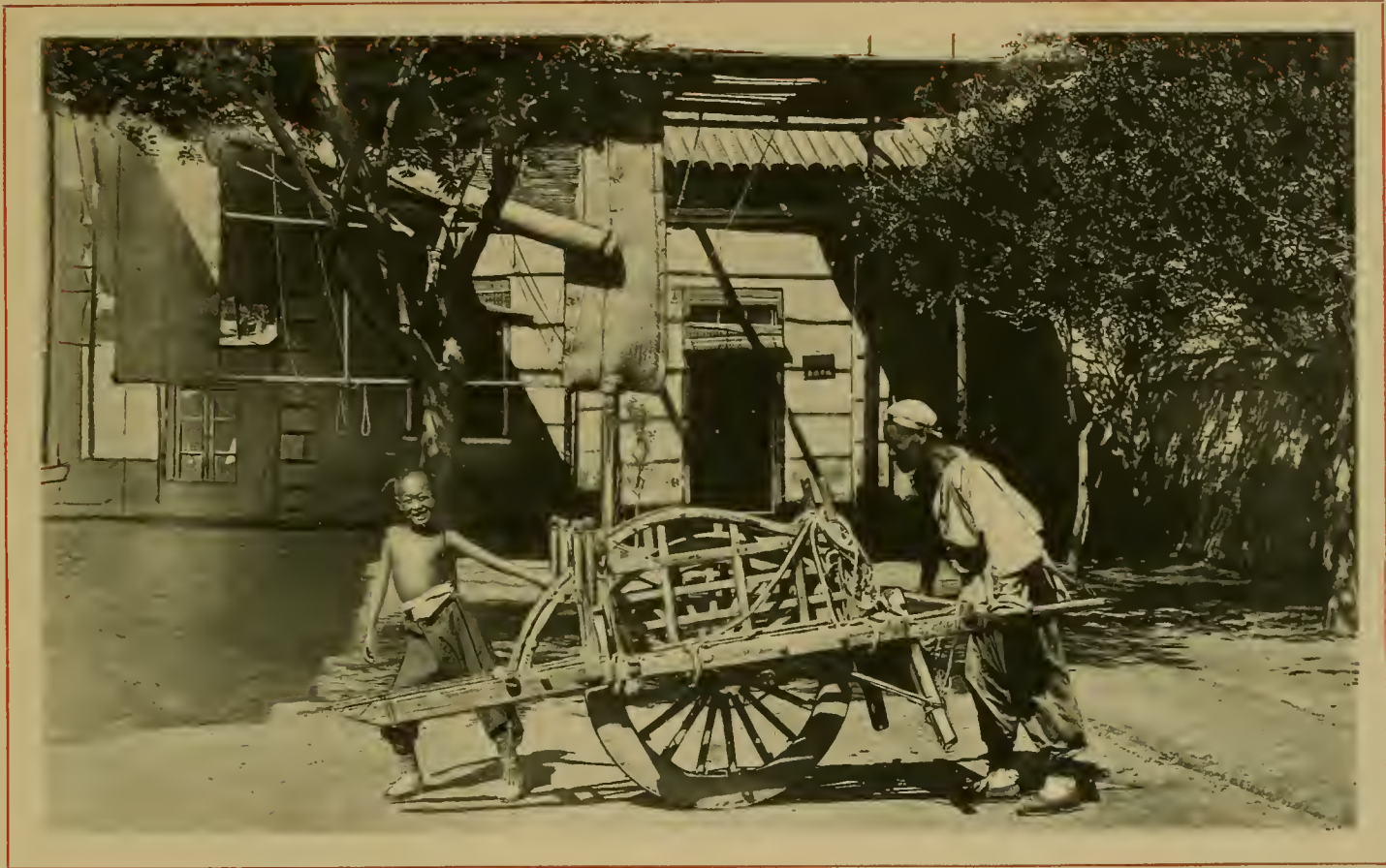
Chinesische Sängerin



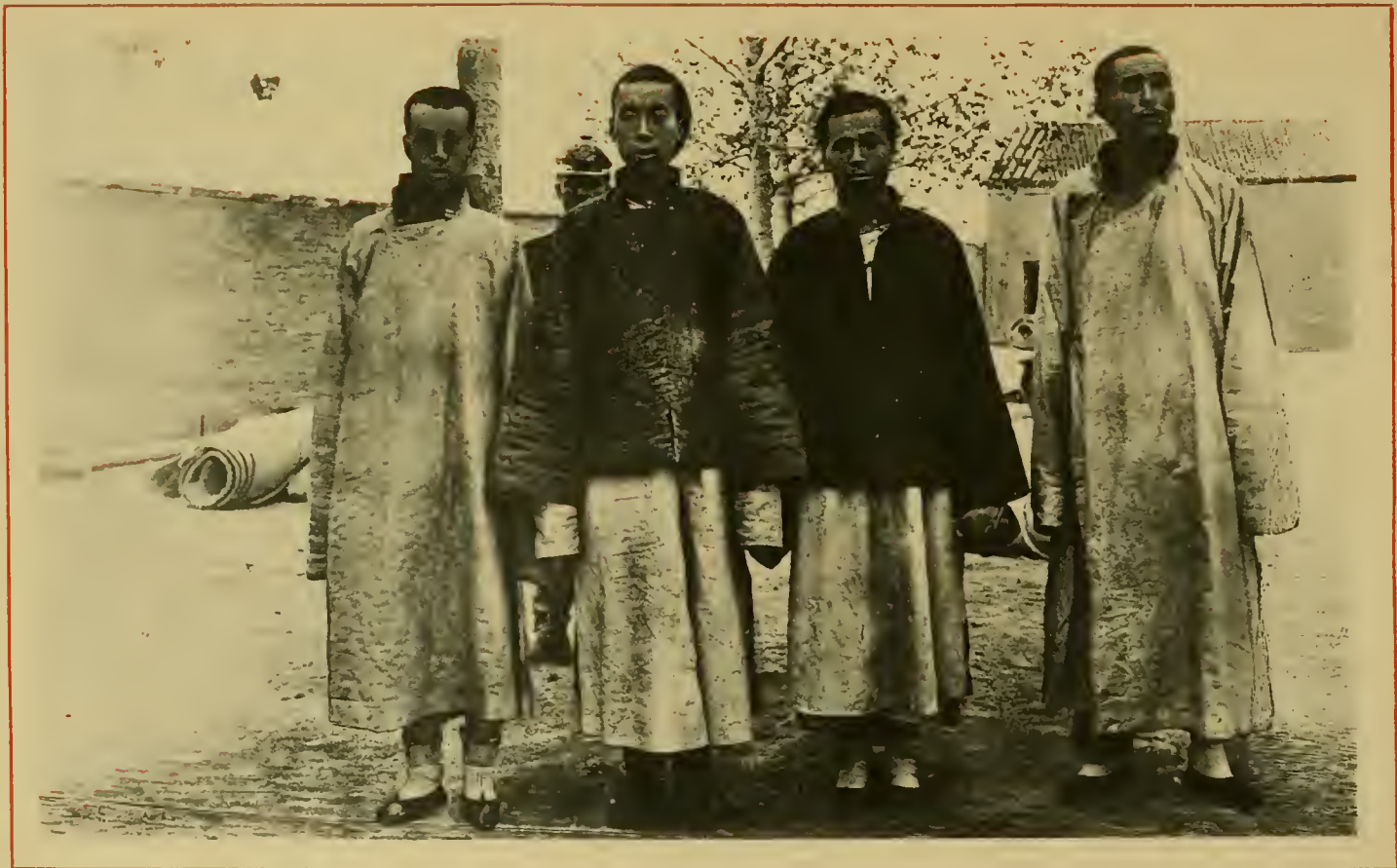
Chinesischer Barbier



Chines. Wasserträger



Chines. Karrenschieber



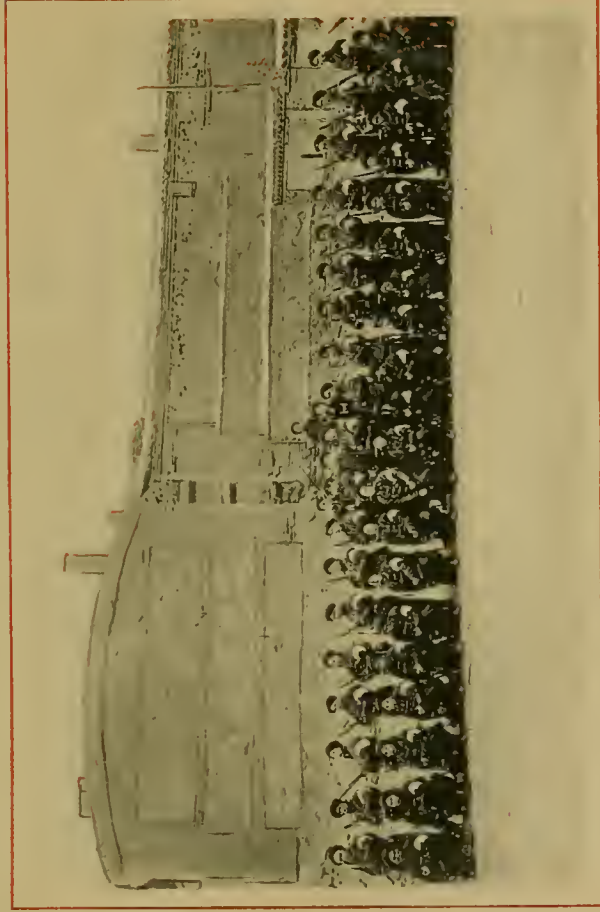
Chinesische Räuber. Der 2., 3., 4. (von links) wurde hingerichtet



Chinesisches Militärlager



Andere Städtchen, Andere Mädchen



Chinesische Infanterie



Chinesische Artillerie



Internationale Gruppe



Boxer-Entthauptung durch Japaner



Entthauptete Boxer

